



innovative Lichtsysteme[®]

LICHTBANDSYSTEME

FÜR EIGENE & FREMDE TRAGSCHIENEN





innovative Lichtsysteme®

Produktübersicht

LICHTBANDSYSTEME



BRILLIANT PRO

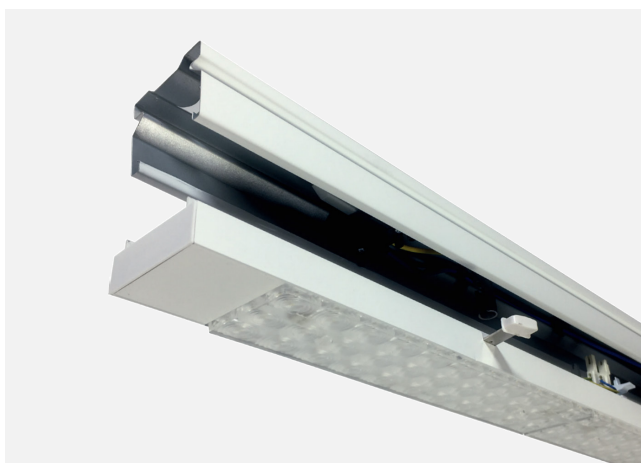
Technische Daten

- » Komplettes Lichtbandsystem, Plug & Play
- » Tragschiene (8- oder 12-polig) werkzeuglos mit stabiler Arierung

Effizienz	Abstrahlwinkel	Wattage
≤ 175 lm/W	25° asym. 30° 60° 90° 120°	16 - 68 W 42 - 85 W einstellbar per DipSwitch

Farbtemperatur	Farbwiedergabe
<div style="display: flex; justify-content: space-around;"> <div style="background-color: #f4a460; width: 20px; height: 10px;"></div> <div style="background-color: #f4c63f; width: 20px; height: 10px;"></div> <div style="background-color: #c6e0b4; width: 20px; height: 10px;"></div> <div style="background-color: #66c2e0; width: 20px; height: 10px;"></div> </div>	≥ 84 Ra

S4



BRILLIANT FIT

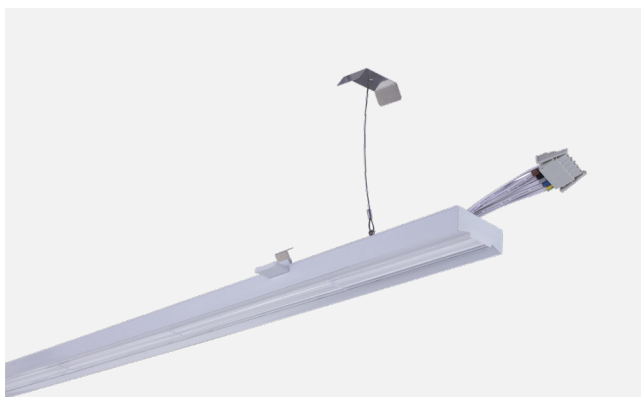
Technische Daten

- » Maßgenaue Leuchtenträger für div. Fremdsysteme
- » Plug & Play, innerhalb von 120 Sek. installiert

Effizienz	Abstrahlwinkel	Wattage
≤ 175 lm/W	25° asym. 30° 60° 90° 120°	16 - 68 W 42 - 85 W einstellbar per DipSwitch

Farbtemperatur	Farbwiedergabe
<div style="display: flex; justify-content: space-around;"> <div style="background-color: #f4a460; width: 20px; height: 10px;"></div> <div style="background-color: #f4c63f; width: 20px; height: 10px;"></div> <div style="background-color: #c6e0b4; width: 20px; height: 10px;"></div> <div style="background-color: #66c2e0; width: 20px; height: 10px;"></div> </div>	≥ 84 Ra

S8



BRILLIANT U-FIT

Technische Daten

- » Universelle Leuchtenträger für div. Fremdsysteme
- » Universal-Länge 1.437mm

Effizienz	Abstrahlwinkel	Wattage
≤ 160 lm/W	30x110° (Linse) 60x110° (Linse) 120° (Opal)	16 - 68 W 42 - 85 W einstellbar per DipSwitch

Farbtemperatur	Farbwiedergabe
<div style="display: flex; justify-content: space-around;"> <div style="background-color: #f4a460; width: 20px; height: 10px;"></div> <div style="background-color: #f4c63f; width: 20px; height: 10px;"></div> <div style="background-color: #c6e0b4; width: 20px; height: 10px;"></div> <div style="background-color: #66c2e0; width: 20px; height: 10px;"></div> </div>	≥ 80 Ra

S10

Lifa - Qualitätsversprechen

Wir sind davon überzeugt, für Ihre Anforderungen mit der **BRILLIANT-SERIE** eines der besten Lichtbandsysteme am Markt entwickelt zu haben. Deshalb bietet Lifa - innovative Lichtsysteme seinen Kunden auch die Möglichkeit, bei allen Leuchten die **Garantiezeit von 5 auf 7 Jahre** zu verlängern.

- ✓ Erstklassige Entblendung
- ✓ Höchste Effizienz
- ✓ 100.000h Lebensdauer des Treibers
- ✓ Einstellbarer Treiber vom Marktführer Tridonic
- ✓ Einfache und günstige Montage

Tridonic & Dip-Switch

Ändert sich jemals Ihre Anforderung an die Beleuchtungsstärke, dann ist das Dank des Dip-Switches & 100.000h Lebensdauer des Tridonic-Treibers 25 Jahre lang (bei 16 Std. pro Tag / 5 Tage pro Woche) problemlos möglich.



BRILLIANT PRO ist nicht nur notstromfähig, sondern ist auch standardmäßig dimmbar über Ready2Mains oder optional (PRE-Treiber) über DALI-2, sowie Constant Lumen Output (CLO). Diese Funktionen haben wir in den Sanierungsleuchten **BRILLIANT (U)-FIT** übernommen, deren Nutzung allerdings abhängig ist vom ursprünglichen, bereits installierten Tragschienensystem.

Für den Einsatz in feuergefährdeten Stätten haben wir das **BRILLIANT PRO & FIT** System mit einem D-Kennzeichen ausgestattet. Ebenso ist der Einsatz von IK10 Optiken (60°,90°,120°) bei beiden Systemen möglich.



Blendung war gestern

Entblendung spielt heute bei LED-Beleuchtungssystemen eine bedeutende Rolle, insbesondere für die Einhaltung der Betriebsstätten-Verordnungen unterschiedlichster Einsatzbereiche.

Um diese Richtlinien zu erfüllen, haben wir unser Lichtband mit speziellen Linsensystemen ausgestattet und erreichen so Blendwerte von $UGR < 25$ und sogar **$UGR < 19$** .

Sie erhalten das Lichtband **BRILLIANT PRO** mit verschiedenen Abstrahlwinkeln (30° / 60° / 90° / 120° (opal) / 2x25° asymmetrisch / 25° re. oder links asym.; neu: 30x110°) und in den gängigen Lichtfarben 3.000, 4.000, 5.000 und

BRILLIANT PRO



Effizienz	Abstrahlwinkel	Wattage
≤ 170 lm/W	25° asym. 30° 60° 90° 120°	16 - 68 W (EXC/PRE) 42 - 85 W (EXC/PRE)

Farbtemperatur	Farbwiedergabe
<div style="display: flex; gap: 5px;"> <div style="background-color: #f96; padding: 2px;">3000K</div> <div style="background-color: #f4a; padding: 2px;">4000K</div> <div style="background-color: #c8e6c9; padding: 2px;">5000K</div> <div style="background-color: #4dd0e1; padding: 2px;">6500K</div> </div>	≥ 84 Ra

Zertifikate/ Auszeichnungen



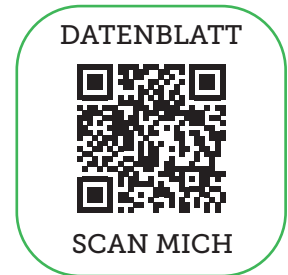
Lebensdauer

≥ 100.000 h L80/B10 (Ta 25°C)

Garantie

5 Jahre auf Leuchte & Treiber

- » Modulares LED-Lichtbandsystem für verschiedenste Anwendungen
- » Werkzeuglose Schnellmontage dank Plug&Play System
- » Unterschiedliche Optiken abgestimmt auf die jeweilige Anwendung
- » Variabler Lichtstrom dank einstellbarem Tridonic-Treiber per Dip Switch (16-68 W bzw. 42-85 W)
- » Tragschienen mit 8-poliger (Dimm-Funktion) oder alternativ 12-poliger Durchgangsverdrahtung für Sicherheitsbeleuchtung (Notstrom)
- » Durchgangsverdrahtung in 2,5 mm²
- » Verschiedene Farbtemperaturen 3.000, 4.000, 5.000 und 6.500 K
- » EXC-Treiber dimmbar über Ready2Mains, PRE zusätzlich dimmbar über DALI-2 (DT6) & SwitchDim, sowie Constant Lumen Output (CLO)
- » Höhere Schutzart IP40
- » D-Klassifizierung für feuergefährdete Betriebsstätten
- » PC Abdeckung (60°, 120° Abstrahlwinkel) Schlagfestigkeitsklasse IK10, ballwurfsicher, geeignet für den Einsatz in der Lebensmittel- und Getränkeindustrie



powered by
TRIDONIC

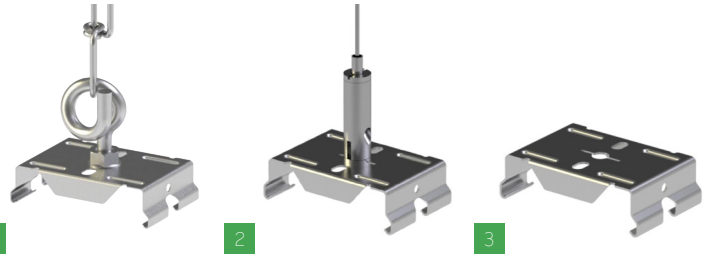


EINFACHSTE
INSTALLATION

BRILLIANT PRO

Abhängungen

1	6983250	Aufhänger mit Kette BRILLIANT PRO, 2m
	6989040	Aufhänger für Kette BRILLIANT PRO
2	6983265	Aufhänger mit Seil BRILLIANT PRO
3	6983315	Aufhänger für Deckenmontage BRILLIANT PRO

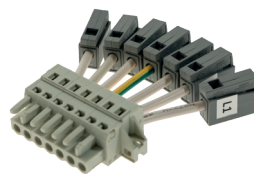
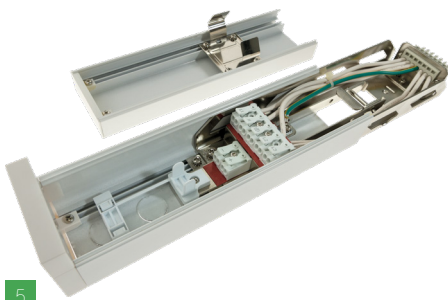


4 Tragschienen einlängig

6986420	Tragschiene BRILLIANT PRO 1.437mm 1-längig	8-polig durchverdrahtet, 6x2,5 mm ² & 2x1,5 mm ²
6987444	Tragschiene BRILLIANT PRO 1.437mm 1-längig	12-polig durchgangsverdrahtet

Tragschienen zweilängig

6986421	Tragschiene BRILLIANT PRO 2.874mm 2-längig	8-polig durchverdrahtet, 6x2,5 mm ² & 2x1,5 mm ²
6988244	Tragschiene BRILLIANT PRO 2.874mm 2-längig	8-polig, ohne Verbinder
6987745	Tragschiene BRILLIANT PRO 2.874mm 2-längig	12-polig durchgangsverdrahtet



Einspeiser & Endkappen

5	6986422	Einspeiser BRILLIANT PRO 8-polig	Erweiterung um 255 mm, IP40
	6986424	Einspeise-Set BRILLIANT PRO 8-polig	2x Verschraubung und 8-poligen Kabelverbinder, alternative zu 6986422
	6987685	Einspeiser BRILLIANT PRO 12-polig	Erweiterung um 240 mm, IP40
	6987686	Einspeise-Set BRILLIANT PRO 12-polig	2x Verschraubung und 8-poligen Kabelverbinder, alternative zu 6987685
6	6986425	Kabelverbinder Input 8-polig	
	6986426	Kabelverbinder Output 8-polig	
	6987687	Kabelverbinder Input 12-polig	
	6987688	Kabelverbinder Output 12-polig	
	6983342	Kabelverschraubung PG 13,5, 2er Set	max. 5 x 2,5mm ² pro Verschraubung
7	6986427	Endkappe BRILLIANT PRO, 2er Set	Erweiterung um je 7 mm

BRILLIANT PRO

Verbinder*

1	6989366	L-Verbinder BRILLIANT PRO 8-polig rechtsseitig aus Einspeiserichtung
2	6989367	L-Verbinder BRILLIANT PRO 8-polig linksseitig aus Einspeiserichtung

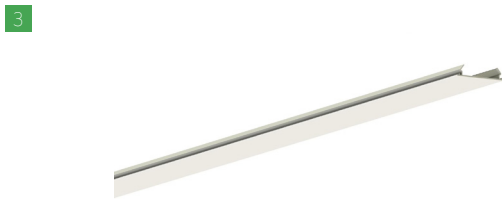


*Abbildung ähnlich



Abdeckungen & Sonderlösungen

3	6987401	Blindabdeckung BRILLIANT PRO	Polycarbonat, 1.437 mm
	6987402	Blindabdeckung BRILLIANT PRO	Aluminium, weiss, 1.437mm (im 12-poligen Block)
4	6983271	Einsatz 3-Phasen-Schiene BRILLIANT PRO	1.437mm
	6986430	Multi-Sensormodul BRILLIANT PRO 8-polig	Tageslicht Präsenz, 718mm, DALI
5	6989574	Stromschienen Steckdose für 3-Phasen-Schiene	Weiss, RAL9016
	6986409	Ready2Mains Gateway	



VARIANTEN (Über 1000, Art. Nr. siehe Datenblatt)

Bezeichnung	Wattage	Dimmbar	Lichtfarbe	Abstrahlwinkel	Schlagfestigkeit	Abdeckung	Lichtstrom (lm)	Effizienz (lm/W)*
BRILLIANT PRO EXC PRE 16 - 68 W	16 - 68 W	EXC: Ready2Mains PRE: DALI-2 (DT6) & SwitchDim & CLO	3000 K 4000 K 5000 K 6500 K	Opal: 120°	IK10 IK06 IK10 IK06 IK06 IK06 IK06	TIR PMMA opt. PC	2.815 - 11.630 lm	176
				Linse: 90°			2.800 - 11.560 lm	175
				Linse: 60°			2.770 - 11.420 lm	173
				Linse: 30°			2.720 - 11.220 lm	170
				Linse: 25° SA			2.705 - 11.150 lm	169
				Linse: 25° DA			2.670 - 11.020 lm	167
BRILLIANT PRO EXC PRE 42 - 85 W	42 - 85 W	EXC: Ready2Mains PRE: DALI-2 (DT6) & SwitchDim & CLO	3000 K 4000 K 5000 K 6500 K	NEU: 30 x 110°	IK10 IK06 IK06 IK06 IK06	TIR PMMA opt. PC	7.265 - 14.280 lm	173
							7.220 - 14.195 lm	172
							7.140 - 14.025 lm	170
							7.015 - 13.770 lm	167
							6.975 - 13.685 lm	166
							6.890 - 13.515 lm	164
							6.930 - 13.610 lm	164



JETZT
umsteigen und
bis zu **80%**
Energiekosten
sparen

BRILLIANT PRO ist ein hocheffizientes Lichtbandsystem (≤ 170 lm/W) mit einstellbarer Leistung für die werkzeuglose Schnellmontage, dass sich mit 8 unterschiedlichen Optiken für vielfältige Einsatzgebiete in Industrie und Handel eignet. Die neuen TIR-Linsenoptiken mit 90°, 60°, 30°, 25° asymmetrisch links/bzw. rechts und doppelt asymmetrischer Abstrahlung erreichen sehr gute Blendwerte, selbst mit 90° lassen sich UGR-Werte < 22 erzielen.

BRILLIANT FIT



Effizienz	Abstrahlwinkel	Wattage
≤ 170 lm/W	25° asym. 30° 60° 90° 120°	16 - 68 W (EXC/PRE) 42 - 85 W (EXC/PRE)

Farbtemperatur	Farbwiedergabe
<div style="display: flex; gap: 5px;"> <div style="background-color: #f96; padding: 2px;">3000K</div> <div style="background-color: #fde; padding: 2px;">4000K</div> <div style="background-color: #d9ead3; padding: 2px;">5000K</div> <div style="background-color: #5bc0de; padding: 2px;">6500K</div> </div>	≥ 84 Ra

Zertifikate/ Auszeichnungen



Lebensdauer

≥ 100.000 h L80/B10 (Ta 25°C)

Garantie

5 Jahre auf Leuchte & Treiber

**Alter Leuchenträger raus → neues BRILLIANT FIT per Plug&Play rein!
→ in nur 120 Sek. ausgetauscht ✓**

- » Maßgeschneiderte LED-Lichtbandleuchten passend für Tragschienen von diversen Fremdherstellern
- » Werkzeuglose Montage dank Plug&Play System
- » Unterschiedliche Optiken abgestimmt auf die jeweilige Anwendung
- » Variabler Lichtstrom dank einstellbarem Tridonic-Treiber per Dip Switch (16-68 W bzw. 42-85 W)
- » Verschiedene Farbtemperaturen 3.000, 4.000, 5.000 und 6.500 K
- » EXC-Treiber dimmbar über Ready2Mains, PRE zusätzlich dimmbar über DALI-2 (DT6) & SwitchDim, sowie Constant Lumen Output (CLO)
- » Höhere Schutzart IP40
- » D-Klassifizierung für feuergefährdete Betriebsstätten
- » PC Abdeckung (60°, 120° Abstrahlwinkel) Schlagfestigkeitsklasse IK10, ballwurfsicher, geeignet für den Einsatz in der Lebensmittel- und Getränkeindustrie

powered by

TRIDONIC

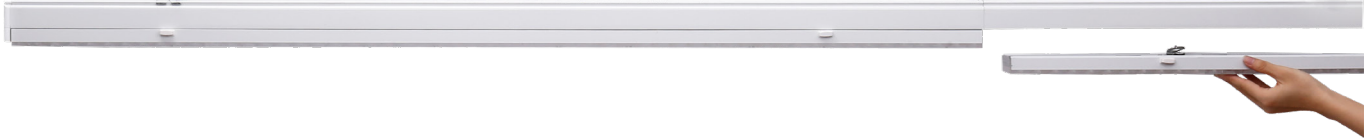
Millimeter-passgenau für:

Trilux E-Line Zumtobel
 Regilux SDT
 Philips MAXOS & TTX Ridi VLT
 Siteco DUS
 Veko PNR Fluolite TRX



MODIFIKATION
IN
PERFEKTION

BRILLIANT FIT



Übersicht der BRILLIANT FIT-Systeme

Produktbezeichnung	Hersteller	System	Socket	Länge	Farbe	Lichtbandstecker	Polarität	Dimmbar	Bemerkung
BRILLIANT FIT8 E-LINE	Trilux	E-LINE	T8	1.530 mm	weiss	WAGO 267-165	7-polig	ja ^{*1}	
BRILLIANT FIT5 E-LINE	Trilux	E-LINE	T5	1.473 mm	weiss	WAGO 267-165	7-polig	ja ^{*1}	
BRILLIANT FIT DUS	Siteco	DUS	T8 / T5	1.534 mm	weiss	WAGO 267-113	5-polig	nein ^{*3}	
BRILLIANT FIT SDT	Regiolux	SDT	T8 / T5	1.531 mm	weiss	WAGO 267-165	7-polig	ja ^{*1}	
BRILLIANT FIT TRX	Fluolite	TRX	T8 / T5	1.529 mm	weiss	WAGO 267-113	5-polig	nein ^{*3}	
BRILLIANT FIT PNR	Veko	PNR	T8 / T5	1.529 mm	alum.-silber	WAGO 267-225	7-polig	ja ^{*1}	
BRILLIANT FIT ZX2	Zumtobel	ZX2	T8 / T5	1.525 mm	weiss	ET LBK 1/7+E-PIEC 5ST	7-polig	ja ^{*1*2}	ZX1 auf Anfrage
BRILLIANT FIT8 VLT	Ridi	VLT	T8	1.536 mm	weiss	WAGO 267-653 ^{*4}	7-polig	ja ^{*1*2}	
BRILLIANT FIT5 VLT	Ridi	VLT	T5	1.486 mm	weiss	WAGO 267-653 ^{*4}	7-polig	ja ^{*1*2}	
BRILLIANT FIT8 MAXOS	Philips	MAXOS	T8	1.530,5 mm	weiss	WAGO 297	7-polig	ja ^{*1*2}	T5 auf Anfrage

^{*1} uneingeschränkt dimmbar nur mit PRE Treiber
^{*2} nur wenn entsprechender Lichtbandstecker im alten Geräteträger vorhanden ist
^{*3} eingeschränkt dimmbar nur über ready2mains
^{*4} Anderer Stecker auf Anfrage

VARIANTEN (Über 2000, Art. Nr. siehe Datenblatt)

Bezeichnung	Wattage	Dimmbar	Lichtfarbe	Abstrahlwinkel	Schlagfestigkeit	Abdeckung	Lichtstrom (lm)	Effizienz (lm/W)*
BRILLIANT FIT EXC PRE 16 - 68 W	16 - 68 W	EXC: Ready2Mains PRE: DALI-2 (DT6) & SwitchDim & CLO	3000 K 4000 K 5000 K 6500 K	Opal: 120° Linse: 90° Linse: 60° Linse: 30° Linse: 25° SA Linse: 25° DA NEU: 30 x 110°	IK10 IK06 IK10 IK06 IK06 IK06 IK06	TIR PMMA opt. PC	2.815 - 11.630 lm	176
							2.800 - 11.560 lm	175
							2.770 - 11.420 lm	173
							2.720 - 11.220 lm	170
							2.705 - 11.150 lm	169
							2.670 - 11.020 lm	167
BRILLIANT FIT EXC PRE 42 - 85 W	42 - 85 W	EXC: Ready2Mains PRE: DALI-2 (DT6) & SwitchDim & CLO	3000 K 4000 K 5000 K 6500 K	Opal: 120° Linse: 90° Linse: 60° Linse: 30° Linse: 25° SA Linse: 25° DA NEU: 30 x 110°	IK10 IK06 IK10 IK06 IK06 IK06 IK06	TIR PMMA opt. PC	7.265 - 14.280 lm	173
							7.220 - 14.195 lm	172
							7.140 - 14.025 lm	170
							7.015 - 13.770 lm	167
							6.975 - 13.685 lm	166
							6.890 - 13.515 lm	164
6.930 - 13.610 lm	164							



DATENBLATT



SCAN MICH

BRILLIANT U-FIT

Effizienz	Abstrahlwinkel	Wattage
≤ 160 lm/W	60x110°	16 - 68 W (EXC/PRE)
	90x110°	42 - 85 W (EXC/PRE)
	120° (opal)	

Farbtemperatur	Farbwiedergabe
<div style="display: flex; gap: 5px;"> <div style="background-color: #f96; width: 20px; height: 10px;"></div> <div style="background-color: #f4a; width: 20px; height: 10px;"></div> <div style="background-color: #c6e0b4; width: 20px; height: 10px;"></div> <div style="background-color: #76b82a; width: 20px; height: 10px;"></div> </div>	≥ 84 Ra

Zertifikate/ Auszeichnungen



Lebensdauer

≥ 100.000 h L80/B10 (Ta 25°C)

Garantie

5 Jahre auf Leuchte & Treiber



- » Universelle LED-Lichtbandleuchten 1.437mm passend für Tragschienen von fast allen Fremdherstellern, auch von nicht mehr hergestellten Lichtbändern
- » Werkzeuglose Montage
- » Unterschiedliche Optiken abgestimmt auf die jeweilige Anwendung
- » Variabler Lichtstrom dank einstellbarem Tridonic-Treiber (Dip-Switch, 16-68 W bzw. alternativ 42-85 W)
- » Verschiedene Farbtemperaturen 3.000, 4.000, 5.000 und 6.500 K
- » EXC-Treiber dimmbar über Ready2Mains, PRE zusätzlich dimmbar über DALI-2 (DT6) & SwitchDim, sowie Constant Lumen Output (CLO)
- » Höhere Schutzart IP40
- » D-Klassifizierung für feuergefährdete Betriebsstätten





BRILLIANT U-FIT

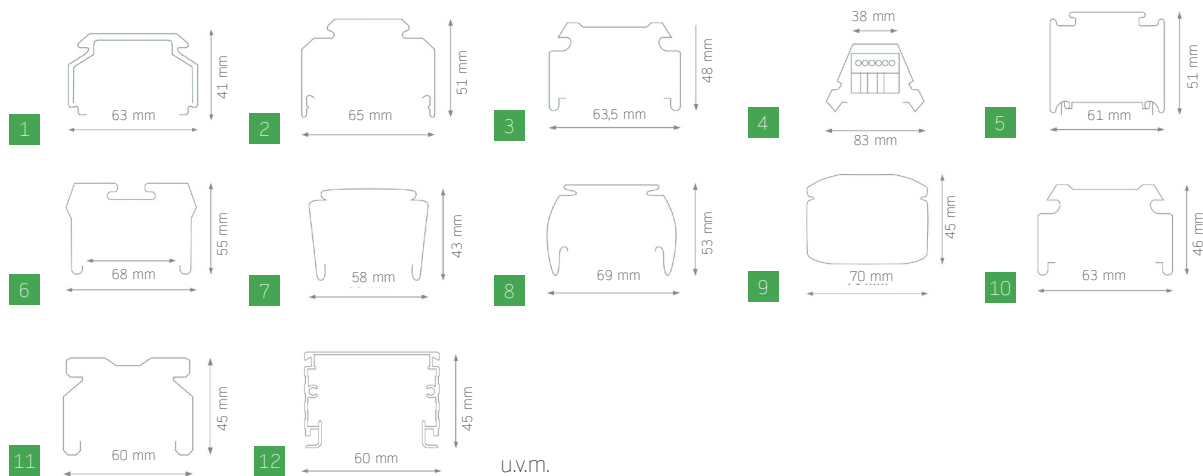
Übersicht der BRILLIANT U-FIT-Systeme (u.v.m.)

Hersteller	System
1 Trilux	E-Line
RIDI	VLG
2 RIDI	VLG
RIDI	SLG
3 Philips	TTX
4 Philips	MAXOS
5 Zumtobel	ZX1
Zumtobel	ZX2
6 Siteco	DUS
7 Siteco	MODARIO
8 Ludwig	TR50W
9 Lite-Licht	Q-Rail Q-TS
Regiolux	SDT
10 Regiolux	SPT
Regiolux	SMT
11 Fluolite	TRX
12 VEKO	PRN

Art.-Nr.	Bezeichnung	
1 6989060	Kabelsatz UFIT, 1-längig, 8-polig	1.530 mm
6989061	Kabelsatz UFIT, 2-längig, 8-polig	3.060 mm
2 6989066	Blindabdeckung UFIT	1.530 mm
3 6989064	Einspeiser UFIT	8-polig
4 6989068	Sicherheitsseil UFIT	



Maßskizzen von den Tragschienen der Fremdhersteller:



VARIANTEN (Über 500, Art. Nr. siehe Datenblatt)

Bezeichnung	Wattage	Dimmbar	Lichtfarbe	Abstrahlwinkel	Schlagfestigkeit	Abdeckung	Lichtstrom (lm)	Effizienz (lm/W)*
BRILLIANT UFIT EXC PRE 16 - 68 W	16 - 68 W	EXC: Ready-2Mains PRE: DALI-2 (DT6) & SwitchDim & CLO	3000 K 4000 K 5000 K 6500 K	Linse: 60 x 110° Linse: 90 x 110° Opal: 120°	IK06	TIR PMMA opt. PC	2.410 - 9.930 lm	150
							2.480 - 10.200 lm	155
							2.530 - 10.410 lm	158
							2.580 - 10.610 lm	161
BRILLIANT UFIT EXC PRE 42 - 85 W	42 - 85 W						6.215 - 12.160 lm	148
							6.430 - 12.580 lm	153
							6.510 - 12.750 lm	155
							6.600 - 12.920 lm	157

BRILLIANT im Detail:

Attribute	PRO	FIT	U-FIT
Leistung (Dip-Switch)	16 - 68 W 42 - 85 W	16 - 68 W 42 - 85 W	16 - 68 W 42 - 85 W
Lichtstrom (16-68W, max.)	11.630 lm	11.630 lm	10.610 lm
Lichtstrom (42-85W, max.)	14.280 lm	14.280 lm	12.920 lm
Dimmbarkeit (EXC-Treiber)	Ready2Mains	Ready2Mains	Ready2Mains
Dimmbarkeit (PRE-Treiber)	DALI, SwitchDim, R2M	DALI, SwitchDim, R2M	DALI, SwitchDim, R2M
CLO (Constant Lumen Output)	PRE-Treiber	PRE-Treiber	PRE-Treiber
Notstromfähig	Zentral / Einzel	Zentral / Einzel	auf Anfrage
UGR	siehe unten	siehe unten	siehe unten
Abstrahlwinkel	120° 90° 60° 30° 25° SA 25° DA	120° 90° 60° 30° 25° SA 25° DA	120° 90° x 110° 60° x 110°
Farbtemperatur	3.000 K 4.000 K 5.000 K 6.500 K	3.000 K 4.000 K 5.000 K 6.500 K	3.000 K 4.000 K 5.000 K 6.500 K
Schutzart	IP 40 IP 54 a.A.	IP 40 IP 54 a.A.	IP 40
Schlagfestigkeitsklasse	IK 10 / IK08	IK 10 / IK08	IK 06
Umgebungstemperaturen	-25° ~ +45°C	-25° ~ +45°C	-25° ~ +45°C
Lichtstromerhalt*	L80B10	L80B10	L80B10

Attribute	120°	90°	90° x 110°	60°	60° x 110°	30°	25° SA	25°DA
UGR	< 25	<25, bis 34 W <22	<25	<25, bis 50 W <22	<22	<19	<22, bis 34 W <19	< 19/22/25
Schlagfestigkeitsklasse	IK10	Ik08	IK06	IK10	IK06	IK08	IK08	IK08

JETZT
umsteigen und
bis zu **80%**
Energiekosten
sparen



Single Lighting Regulation

WAS IST PASSIERT?

Die „Verordnung Nr.2019/2020/EU (Produktgestaltung)“ der EU-Kommission, vom 24. Februar 2020, beinhaltet die neuen geplanten EU-Regelungen zur umweltgerechten Produktgestaltung von Beleuchtungssystemen und stellt damit die Beleuchtungsindustrie „auf den Kopf“. Diese Beschlüsse verbieten nicht nur den Verkauf von älteren Halogenleuchtmitteln (GU4/ GU5.3/G4/ G9/GY6.53) und beliebten T8-Leuchtstofflampen, sondern setzen ebenfalls nachhaltige Maßstäbe bezüglich moderner LED-Beleuchtungslösungen. In der „Single Lighting Regulation“ wird somit festgelegt, dass ab dem Jahr 2023 aus allen Leuchten die Lichtquellen und Betriebsgeräte (Treiber) separat entnommen werden können müssen. Somit gehören dann übliche Beleuchtungslösungen wie z.B. LED-Panels oder diverse andere Beleuchtungssysteme der Vergangenheit an.



WAS KÖNNEN WIR FÜR SIE TUN?

Nachdem ein Verbot für einige Leuchtmittel in Kraft tritt wird zwar ihr Gebrauch noch erlaubt und bei Händlern liegende Bestände dürfen abverkauft werden, jedoch bringt es sehr viele Vorteile mit sich auf moderne LED-Systeme umzusteigen, wie zum Beispiel eine deutliche Energiekostenreduktion von bis zu 90% bei einem Umstieg von Halogen auf LED. Ganz davon abgesehen, dass dieser Schritt unumgänglich ist, sobald alle noch existierenden Bestände abverkauft sind. Wir als innovativer, deutscher LED Hersteller sind spezialisiert auf jegliche besondere Anforderungen und sind in der Lage für jede Beleuchtungssituation kompetente, effiziente und wertige Lösungen zu erarbeiten und zu bauen. Wir führen schon jetzt ein umfangreiches Produkt-Portfolio an LED-Beleuchtung mit Fokus auf Shop, Industrie und Büro, welches jegliche Anforderungen der neuen Regulierung einhält. Wir entwickeln für Sie einzigartige Produkte und Planen mit Ihnen einen reibungslosen Umstieg auf eine grüne Zukunft.

UNSERE LÖSUNG FÜR SIE!

Die MODUL-Serie umfasst innovative und nachhaltige Einbauleuchten, Anbauleuchten sowie Pendelleuchten auf Basis standardisierter LED-Leuchtmittel (GR6d Fassung-Sockel-System IEC 60061-1, Leuchtmittel ZHAGA Book 14). Modularität ist das Programm dieser Leuchten-Serie. Die gut entblendeten GR6d Leuchtmittel (UGR<19, BAP-tauglich) der Serie Linear Optics (LOP6) können werkzeuglos durch den Endnutzer getauscht werden (Push-in & Push-out), ohne die Leuchten öffnen zu müssen. Auch die Betriebsgeräte sind aufgrund eines kodierten Stecker-Buchse-Systems der internen AC- und DC-Verbindung durch den Endnutzer tauschbar. Damit erfüllt die Leuchten-Serie MODUL die neue Verordnung für Lichtquellen und Betriebsgeräte im Hinblick auf deren Austauschbarkeit und Reparierbarkeit idealtypisch. Für Down- und Tracklights bietet Ihnen Lifa schon heute in dessen M-Serie ein einzigartiges durch den Endnutzer austauschbares Leuchtmittel auf Basis des GH36d-Sockels an. Dank dessen Federmechanismus kann das Leuchtmittel einfach per Twist- und Lock-System entnommen werden. Das GH36d-Leuchtmittel wird in über 12 Lichtfarben für verschiedenste Anwendungsbereiche angeboten. In Kombination mit einer Effizienz von bis zu über 170 lm/W gestaltet diese die M-Serie als eine lukrative Investition.

MEHR INFOS



SCAN MICH

20%
FÖRDERUNG

Förderungen 2021-2030



BEG-Förderprogramm 2021-2030:

Informieren Sie sich jetzt und sparen Sie bares Geld! Dank des Klimaschutzprogramms 2030 lohnt es sich gleich zweifach in LED-Beleuchtung zu investieren. Das Bundesministerium für Wirtschaft und Energie bündelt ab 2021 die bisherigen Programme zur Förderung von Energieeffizienzen und erneuerbaren Energien im Rahmen des Klimaschutzprogramms 2030. Die neue BEG-Förderung fördert und unterstützt die energetische Gebäudesanierung zur weiteren Reduzierung der CO₂-Emissionen. Diese fördert Investitionen in die Anlagentechnik Ihres Gebäudes mit 20%, wodurch die Amortisationszeit bei einer Umstellung auf moderne LED-Beleuchtung nochmals drastisch gesenkt wird. Vom Förderantrag bis zur Auszahlung steht Ihnen die **Lifa – innovative Lichtsysteme** zur Seite.

Wir unterstützen Sie!

- » Bei der **Bewertung** Ihrer vorhandenen Beleuchtungsanlage
- » Bei der **Erstellung** eines Sanierungskonzeptes
- » Bei einer **Kostenschätzung**
- » Und bei weiteren möglichen **Services!**



Was wird gefördert?

- » Einbau oder
- » Austausch oder
- » Optimierung der Beleuchtung in energieeffizientere Systeme sowie Lichtmanagementsysteme.

Vorraussetzungen:

- » 140 lm/W LED-Lichtbandleuchten, ansonsten 120 lm/W bei allen anderen Leuchten
- » L80 bei 50.000 Betriebsstunden

Wer wird gefördert?

- » Privatpersonen
- » Freiberuflich Tätige
- » Kommunale Gebietskörperschaften
- » Gemeinnützige Organisationen
- » Unternehmen
- » Sonstige juristische Personen des Privatrechts
- » Eigentümer, Pächter, Mieter



Nachhaltigkeit hat
Zukunft



innovative Lichtsysteme[®]

Lifa - innovative Lichtsysteme[®]
Schuckertstraße 33
D-48153 Münster
Mail: info@lifa.de
Tel.: +49 251 / 200 700 7-0
www.lifa.de