



innovative Lichtsysteme[®]

FEUCHTRAUMLEUCHTEN



innovative Lichtsysteme®

Produktübersicht

FEUCHTRAUMLEUCHTEN



VASCA PRO

Technische Daten

- » Aus Aluminium, weiß / IP67
- » Durchgangsverdrahtet mit 5 x 2,5 mm
- » Geeignet für Lebensmittel- & Getränkeindustrie, ballwurfsicher
- » Hoher Installationskomfort durch ausziehbares Anschlusselement mit werkzeugfreiem Kontaktiersystem

Effizienz	Farbtemperatur	Wattage
≤ 150 lm/W	5000K	1,25m: 26 - 36 W, einstellbar 1,54m: 45 - 64 W, einstellbar 1,54m: 20 - 76 W, (DALI-2)

S4



OSCAR

Technische Daten

- » Aus Polycarbonat, weiß / IP65
- » LED-Board & Treiber austauschbar
- » Von beiden Seiten anschließbar
- » Schnellverschluss System für elektr. Anschluss (werkzeuglos durch PC-Clipse)

Effizienz	Farbtemperatur	Wattage
≤ 130 lm/W	4000K	1,45m: 50 W

S6



TOSCA

Technische Daten

- » Aus Polycarbonat / IP66
- » Ideal zur Verbesserung der Ausleuchtungstiefe in Hochregalen
- » 200° Abstrahlwinkel
- » Mit opt. Magnet-Halterungsclips, 9Kg Traglast

Effizienz	Farbtemperatur	Wattage
≤ 145 lm/W	5000K	0,6m: 10 W 1,2m: 18 W 1,5m: 22 W



S8



JETZT
umsteigen und
bis zu **80%**
Energiekosten
sparen

VASCA PRO, vielleicht die hochwertigste Feuchtraumleuchte am Markt (≤ 150 lm/W) aus Aluminium mit einstellbarer Leistung für die werkzeuglose Schnellmontage, das sich dank IK10 für vielfältige Einsatzgebiete in Industrie und Handel eignet. Dank ausziehbarem Anschlusselement mit werkzeugfreiem Kontaktiersystem ist ein hoher Installationskomfort garantiert. **OSCAR**, die Basic-Feuchtraumleuchte (≤ 130 lm/W) aus Polycarbonat ist standardmäßig mit einem Konstantstrom-Tridonic-Treiber ausgestattet. Zudem sind beide Systeme mit einem Schnellverschluss System an beiden Seiten für den elektrischen Anschluss (werkzeuglos durch Clipse) versehen.



VASCA PRO

Assembled in Germany,
Produced in Austria* 

Effizienz	Abstrahlwinkel	Wattage
≤ 150 lm/W	60° (Linse)	1,25m: 26 - 36 W
	120° (Opal)	1,54m: 45 - 64 W
		1,54m, DALI: 20 - 76 W

Farbtemperatur	Farbwiedergabe
5000K	≥ 80 Ra



Zertifikate/ Auszeichnungen



Lebensdauer

≥ 100.000 h L80/B10 (Ta 25°C)

Garantie

5 Jahre auf Leuchte & Treiber

- » Hocheffiziente LED Feuchtraumleuchte (IP67) aus Aluminium, in 1.253 mm & 1.540 mm
- » 1,25m-Version: Systemleistung 26 W bis 36W, bis 5.110 lm
- » 1,54m-Version: Systemleistung 45 W bis 64W, bis 9.340 lm
- » 1,54m-Version DALI: Systemleistung 20 W bis 76W, bis 11.090 lm
- » Durchgangsverdrahtet mit 5 x 2,5 mm
- » Opale Polycarbonat Abdeckung 120°, auch mit Linsentechnik (Abstrahlwinkel 60°) erhältlich
- » IK10 Schlagfestigkeit, geeignet für Lebensmittel- & Getränkeindustrie, ballwurfsicher
- » Frei positionierbare Montageclips - Nutzung bestehender Montagepunkte bei Sanierung
- » Schnellverschluss System für elektr. Anschluss (werkzeuglos durch Clipse)
- » Clips für Anbau-Montage, alternativ abgehängte Montage
- » Hoher Installationskomfort durch ausziehbares Anschlusselement mit werkzeugfreiem Kontaktiersystem
- » Gesamt-Leuchte aus Aluminium Profil, weiß lackiert, dadurch leistungsfähiges Wärmemanagement - bis 47 Grad Umgebungstemperatur einsetzbar
- » Notstromfähig für zentrale Batterieanlagen gemäß EN 50172
- » Standardmäßige 5-Jährige Garantie, optional 7 Jahre



**Einfach zu öffnen
wie ein Skischuh**

*powered by

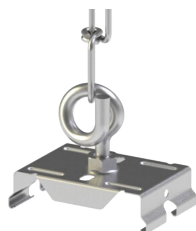
TRIDONIC

VASCA PRO

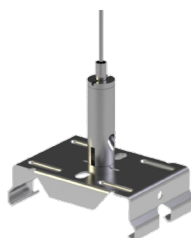
Zubehör

Art.-Nr.	Bezeichnung
1 6983250	Aufhänger Ketten, 2 Stück je Leuchte erforderlich
2 6983265	Aufhänger Seil, 2 Stück je Leuchte erforderlich
3 6986405	PG Verschraubung M20 IP67 Ausgang Durchgangsverdrahtung

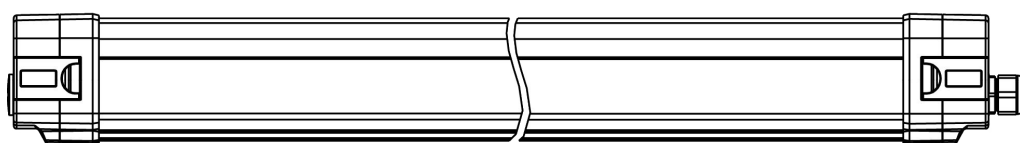
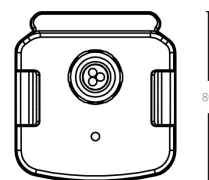
1



2



3

1.253
1.226
1.540

76

80

VARIANTEN

Art.-Nr.	Bezeichnung	Wattage	Abmessung mm	Dimmbar	Lichtfarbe	Abstrahlwinkel	Schlagfestigkeit	Abdeckung	Lichtstrom (lm)	Effizienz (lm/W)*
6986403	VASCA PRO 1.253	26 - 36 W einstellbar	1.253x76x80	DALI auf Anfrage	5.000 K	120°	IK10	PC	3.770 - 5.110	145
6986404	VASCA PRO 1.540	45 - 64 W einstellbar	1.540x76x80	DALI auf Anfrage	5.000 K	120°	IK10	PC	6.525 - 9.020	145
6986417						60°			6.759 - 9.340	150
6987760	VASCA PRO 1.540 DALI	20 - 76 W einstellbar	1.540x76x80	DALI	5.000 K	120°	IK10	PC	2.900 - 10.710	145
6989180						60°			3.010 - 11.090	150

DATENBLATT



SCAN MICH

OSCAR

Effizienz	Abstrahlwinkel	Wattage
≤ 130 lm/W	120° (Opal)	50 W

Farbtemperatur	Farbwiedergabe
4000K	≥ 80 Ra

Zertifikate/ Auszeichnungen



Lebensdauer

≥ 50.000 h L80/B10 (Ta 25°C)

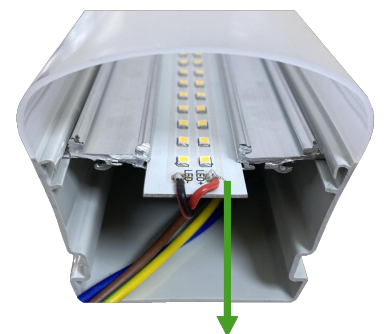
Garantie

5 Jahre auf Leuchte & Treiber

- » Effiziente LED Feuchtraumleuchte, in 1.450 mm
- » LED-Board und Treiber austauschbar
- » Einspeisung von beiden Seiten möglich
- » Konstantstrom-LED-Treiber 50W, 6.550 lm
- » Opale Polycarbonat Abdeckung 120°
- » Schlagfestigkeit: IK09
- » Gesamt-Leuchte aus Polycarbonat / Polypropylen, **weiß**
- » Leistungsfähiges Wärmemanagement - bis 45 Grad Umgebungstemperatur einsetzbar
- » Farbtemperatur: 4.000 K
- » Farbwiedergabe: ≥ 80 Ra



Clipse, zur werk-
zeuglosen Montage



Austauschbares LED-
Board & Tridonic Treiber

powered by
TRIDONIC

**AUSTAUSCH-
BARES
LED BOARD &
TREIBER**



OSCAR

Zubehör

Art.-Nr.:	Bezeichnung:
1 6986889	Ketten-Set zur Pendelabhängung mit 2m Seil
2 6986628	Montagekit Anbaumontage, 2 Stück je Leuchte erforderlich (im Lieferumfang enthalten)

1



Alle Maßangaben in mm

VARIANTEN

Art.-Nr.	Bezeichnung	Wattage	Dimmbar	Lichtfarbe	Abstrahlwinkel	Schlagfestigkeit	Abdeckung	Lichtstrom (lm)	Effizienz (lm/W)*
6986888	OSCAR	50 W	Nicht dimmbar	4.000 K	120°	IK09	PC	6.550	140

DATENBLATT



SCAN MICH

TOSCA

Effizienz	Abstrahlwinkel	Wattage
≤ 145 lm/W	200°	10 - 18 W

Farbtemperatur	Farbwiedergabe
5000K	≥ 80 Ra

Zertifikate/ Auszeichnungen



Lebensdauer

≥ 50.000 h	L90/B10 (Ta 25°C)
------------	-------------------

Garantie

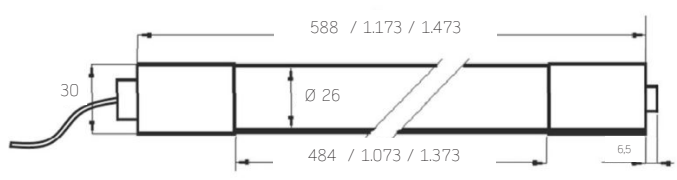
5 Jahre auf Leuchte & Treiber

- » Effiziente LED Feuchtraumleuchte in 629 mm, 1.214 mm & 1.514 mm
- » **Zur Verbesserung der Ausleuchtungstiefe in Hochregalen**
- » **Einfache Befestigung** dank **Magnet-Anbaumontageclips** mit bis zu **9kg Traglast** (optional)
- » Opale Polycarbonat Abdeckung 200°, Schlagfestigkeit: IK10
- » Frei positionierbare Montageclips - Nutzung bestehender Montagepunkte bei Sanierung
- » Gesamt-Leuchte aus Polycarbonat, weiß
- » Leistungsfähiges Wärmemanagement - bis 45 Grad Umgebungstemperatur einsetzbar
- » Anbau-Montageclips (Lieferumfang)



DATENBLATT

SCAN MICH



Alle Maßangaben in mm

Zubehör

Art.-Nr.:	Bezeichnung:
1 6989573	TOSCA Magnet-Anbaumontageclips 9KG Traglast

VARIANTEN

Art.-Nr.	Bezeichnung	Wattage	Abmessung mm	Dimmbar	Lichtfarbe	Abstrahlwinkel	Schlagfestigkeit	Lichtstrom (lm)	Effizienz (lm/W)*
6989400	TOSCA	10W	629x26x30	Nicht dimmbar	5.000 K	200°	IK10	1.450	145
6989401		18W	1214x26x30					2.585	
6989402		22W	1510x26x30					3.190	

MIT MAGNET
HALTERUNG



18. September 2021

Rechte, Änderungen und Irrtümer vorbehalten. Alle Daten unter www.ifa.de

Single Lighting Regulation

WAS IST PASSIERT?

Die „Verordnung Nr.2019/2020/EU (Produktgestaltung)“ der EU-Kommission, vom 24. Februar 2020, beinhaltet die neuen geplanten EU-Regelungen zur umweltgerechten Produktgestaltung von Beleuchtungssystemen und stellt damit die Beleuchtungsindustrie „auf den Kopf“. Diese Beschlüsse verbieten nicht nur den Verkauf von älteren Halogenleuchtmitteln (GU4/ GU5.3/G4/ G9/GY6.53) und beliebten T8-Leuchtstofflampen, sondern setzen ebenfalls nachhaltige Maßstäbe bezüglich moderner LED-Beleuchtungslösungen. In der „Single Lighting Regulation“ wird somit festgelegt, dass ab dem Jahr 2023 aus allen Leuchten die Lichtquellen und Betriebsgeräte (Treiber) separat entnommen werden können müssen. Somit gehören dann übliche Beleuchtungslösungen wie z.B. LED-Panels oder diverse andere Beleuchtungssysteme der Vergangenheit an.



WAS KÖNNEN WIR FÜR SIE TUN?

Nachdem ein Verbot für einige Leuchtmittel in Kraft tritt wird zwar ihr Gebrauch noch erlaubt und bei Händlern liegende Bestände dürfen abverkauft werden, jedoch bringt es sehr viele Vorteile mit sich auf moderne LED-Systeme umzusteigen, wie zum Beispiel eine deutliche Energiekostenreduktion von bis zu 90% bei einem Umstieg von Halogen auf LED. Ganz davon abgesehen, dass dieser Schritt unumgänglich ist, sobald alle noch existierenden Bestände abverkauft sind. Wir als innovativer, deutscher LED Hersteller sind spezialisiert auf jegliche besondere Anforderungen und sind in der Lage für jede Beleuchtungssituation kompetente, effiziente und wertige Lösungen zu erarbeiten und zu bauen. Wir führen schon jetzt ein umfangreiches Produkt-Portfolio an LED-Beleuchtung mit Fokus auf Shop, Industrie und Büro, welches jegliche Anforderungen der neuen Regulierung einhält. Wir entwickeln für Sie einzigartige Produkte und Planen mit Ihnen einen reibungslosen Umstieg auf eine grüne Zukunft.

UNSERE LÖSUNG FÜR SIE!

Die MODUL-Serie umfasst innovative und nachhaltige Einbauleuchten, Anbauleuchten sowie Pendelleuchten auf Basis standardisierter LED-Leuchtmittel (GR6d Fassung-Sockel-System IEC 60061-1, Leuchtmittel ZHAGA Book 14). Modularität ist das Programm dieser Leuchten-Serie. Die gut entblendeten GR6d Leuchtmittel (UGR<19, BAP-tauglich) der Serie Linear Optics (LOP6) können werkzeuglos durch den Endnutzer getauscht werden (Push-in & Push-out), ohne die Leuchten öffnen zu müssen. Auch die Betriebsgeräte sind aufgrund eines kodierten Stecker-Buchse-Systems der internen AC- und DC-Verbindung durch den Endnutzer tauschbar. Damit erfüllt die Leuchten-Serie MODUL die neue Verordnung für Lichtquellen und Betriebsgeräte im Hinblick auf deren Austauschbarkeit und Reparierbarkeit idealtypisch. Für Down- und Tracklights bietet Ihnen Lifa schon heute in dessen M-Serie ein einzigartiges durch den Endnutzer austauschbares Leuchtmittel auf Basis des GH36d-Sockels an. Dank dessen Federmechanismus kann das Leuchtmittel einfach per Twist- und Lock-System entnommen werden. Das GH36d-Leuchtmittel wird in über 12 Lichtfarben für verschiedenste Anwendungsbereiche angeboten. In Kombination mit einer Effizienz von bis zu über 170 lm/W gestaltet diese die M-Serie als eine lukrative Investition.

MEHR INFOS



SCAN MICH

20%
FÖRDERUNG

Förderungen 2021-2030



BEG-Förderprogramm 2021-2030:

Informieren Sie sich jetzt und sparen Sie bares Geld! Dank des Klimaschutzprogramms 2030 lohnt es sich gleich zweifach in LED-Beleuchtung zu investieren. Das Bundesministerium für Wirtschaft und Energie bündelt ab 2021 die bisherigen Programme zur Förderung von Energieeffizienzen und erneuerbaren Energien im Rahmen des Klimaschutzprogramms 2030. Die neue BEG-Förderung fördert und unterstützt die energetische Gebäudesanierung zur weiteren Reduzierung der CO₂-Emissionen. Diese fördert Investitionen in die Anlagentechnik Ihres Gebäudes mit 20%, wodurch die Amortisationszeit bei einer Umstellung auf moderne LED-Beleuchtung nochmals drastisch gesenkt wird. Vom Förderantrag bis zur Auszahlung steht Ihnen die **Lifa – innovative Lichtsysteme** zur Seite.

Wir unterstützen Sie!

- » Bei der **Bewertung** Ihrer vorhandenen Beleuchtungsanlage
- » Bei der **Erstellung** eines Sanierungskonzeptes
- » Bei einer **Kostenschätzung**
- » Und bei weiteren möglichen **Services!**



Was wird gefördert?

- » Einbau oder
- » Austausch oder
- » Optimierung der Beleuchtung in energieeffizientere Systeme sowie Lichtmanagementsysteme.

Vorraussetzungen:

- » 140 lm/W LED-Lichtbandleuchten, ansonsten 120 lm/W bei allen anderen Leuchten
- » L80 bei 50.000 Betriebsstunden

Wer wird gefördert?

- » Privatpersonen
- » Freiberuflich Tätige
- » Kommunale Gebietskörperschaften
- » Gemeinnützige Organisationen
- » Unternehmen
- » Sonstige juristische Personen des Privatrechts
- » Eigentümer, Pächter, Mieter





innovative Lichtsysteme[®]