

Lifa

innovative Lichtsysteme[®]

**INNOVATIONSPREIS
ARCHITEKTUR +
TECHNIK**
2020 AUSZEICHNUNG

LEUCHTMITTEL

FINALIST
Deutscher
Nachhaltigkeitspreis
Design 2022

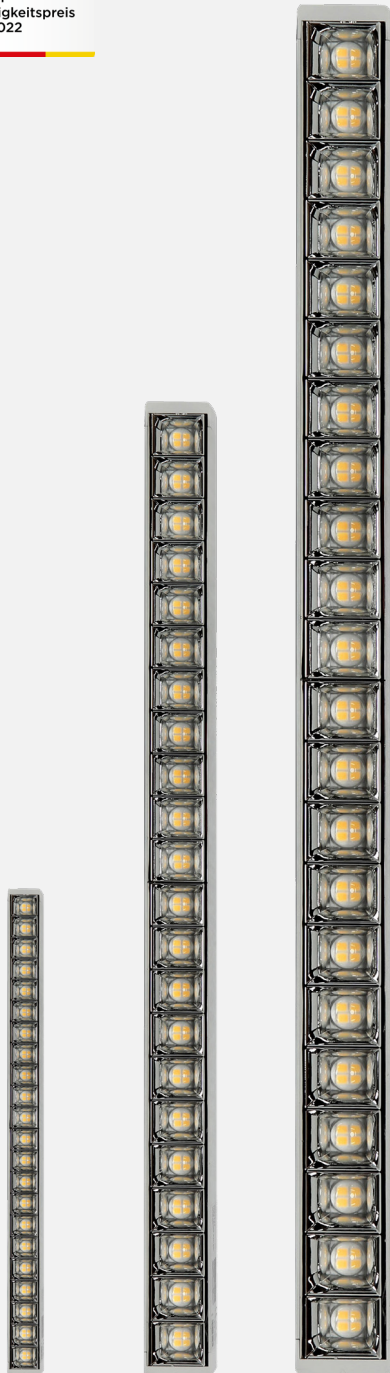


innovative Lichtsysteme®

Produktübersicht

LEUCHTMITTEL

FINALIST

 Deutscher
Nachhaltigkeitspreis
Design 2022


LOP6

Technische Daten

- » Durch den **Endnutzer austauschbare lineare Leuchtmittel (DC)** für Leuchten der **MODUL-SERIE**
- » Einfache werkzeuglose Montage des Leuchtmittels durch **Push-in & Push-out System**
- » Integrierte Optik mit verschiedenen Lichtverteilungen
- » **Austauschbare LED-Platinen** im Leuchtmittel, ohne Kabel- und Lötverbindungen
- » **Weltweit erstes IEC-genormte lineares LED-Leuchtmittel, das ganzheitlich repariert werden kann**

Effizienz
 $\leq 150 \text{ lm/W}$
Farbtemperatur

3000K

4000K

5000K

6500K

Wattage

L60: 9-18 W

L120: 18-37 W

L150: 32-51 W

Geeignet für:

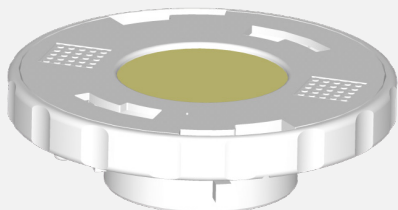
Produktname	Produktgruppe	Broschüren-Seite
MODUL 600		S10
MODUL 625	Einbau- und Anbauleuchte	S10 S4
MODUL 625 BASIC		S12
MODUL 100	Einbauleuchte	S6
MODUL 200		S8
MODUL TOP	Anbau- und Pendelleuchte	S6 S14

S4

FINALIST



Deutscher Nachhaltigkeitspreis Design 2022



GH36d

Technische Daten

- » Durch den **Endnutzer austauschbare punktförmige Leuchtmittel (DC)** für Lichtquellen wie **Spotlights, Downlights** und **Tracklights**
- » Für standardisiertes GH36d Sockel-/Fassungssystem gemäß IEC 60061
- » Einfache werkzeuglose Montage des Leuchtmittels durch Twist & Lock System
- » **Weltweit erstes LED-Spotleuchtmittel, das ganzheitlich repariert werden kann**

Effizienz	Farbtemperatur	Wattage
≤ 180 lm/W	1.500K 2700K 3000K 4000K 6.500K über 12 Lichtfarben	8 - 42 W

Geeignet für:

Produktname	Produktgruppe	Broschüren-Seite
FLUSH R-M	Downlights	S4
SCOPE R-M		S6
GEAR R-M		S8
GEAR Q-M		S10
PURE I80M	Tracklights	S4
HENK 102M		S6
CUP H88M		S10

S6

Technische Daten

- » Runde **LED Module mit Magnethalterung** zum Austausch herkömmlicher Leuchtmittel in Decken- oder Wandleuchten im Innenbereich
- » Farbtemperatur über Schalter wählbar

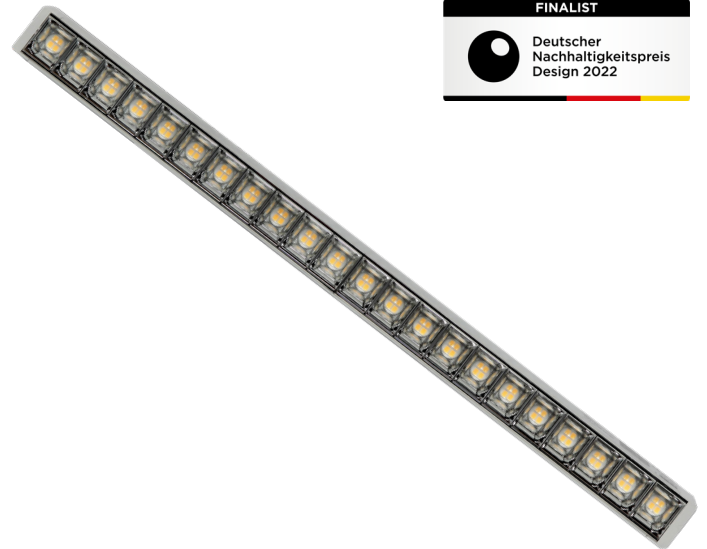
Effizienz	Farbtemperatur	Wattage
≤ 120 lm/W	3000K ← CCT-Switch → 4000K ← CCT-Switch → 6000K	110: 10W 142: 15W 180: 20W 210: 25W

S8



HALO G2

LOP6



Effizienz	Abstrahlwinkel	Typ	Wattage
≤ 150 lm/W	80° (BAP-tauglich) 150°	L60	9-18 W
		L120	18-37 W
		L150	32-51 W

Farbtemperatur	Farbwiedergabe
<div style="display: flex; gap: 10px;"> <div style="background-color: #f9a825; padding: 2px 5px;">3000K</div> <div style="background-color: #f4a460; padding: 2px 5px;">4000K</div> <div style="background-color: #c8e6c9; padding: 2px 5px;">5000K</div> <div style="background-color: #4dd0e1; padding: 2px 5px;">6500K</div> </div>	≥ 80 Ra

Zertifikate/ Auszeichnungen



Lebensdauer

≥ 50.000 h L80/B10 (Ta 25°C)

Garantie

5 Jahre auf das Leuchtmittel

- » Durch den **Endnutzer austauschbare lineare Leuchtmittel** (DC) für Leuchten mit separatem Betriebsgerät
- » Standardisierte Leuchtmittel in den Längen 564, 1164 und 1464 mm (gemäß ZHAGA Book 14)
- » Standardisiertes GR6d Sockel-/Fassungssystem gemäß IEC 60061-1 mit Codierung
- » **Einfache werkzeuglose Montage des Leuchtmittels durch Push-in & Push-out System**
- » Integrierte Optik mit verschiedenen Lichtverteilungen
- » **LOP6 - Weltweit erstes IEC-genormte LED-Leuchtmittel, das ganzheitlich repariert werden kann** -> Austauschbare LED-Platinen im Leuchtmittel, ohne Kabel- und Lötverbindungen
- » Stromversorgung über separates Betriebsgerät (CC), ebenfalls als InTrack-Lösung für 3-Phasenschienen erhältlich
- » UGR<16-Version mit Darklight-Blenden a.A.



Alle Maßangaben in mm

LOP6 L60



LOP6 L120



LOP6 L150

LOP6

VARIANTEN

Art.-Nr.	Bezeichnung	Wattage	Geeignet Für	Lichtfarbe	Abstrahl- winkel	Lichtstrom (lm)*	Effizienz (lm/W)*	BAP- tauglich		
6987733	LOP6-L60	9 - 18 W	MODUL 600/625	3000 K	80°	1.215 - 2.230	135	Ja		
6987734				4000 K		1.330 - 2.355	140			
6989560				5000 K		1.395 - 2.470	145			
6989561				6500 K		1.465 - 2.590	150			
6987735	LOP6-L120	18 - 37 W	MODUL 100/200/TOP	3000 K		150°	2.340 - 4.550		135	Nein
6987736				4000 K			2.460 - 4.730		140	
6989562				5000 K			2.580 - 4.965		145	
6989563				6500 K			2.710 - 5.210		150	
6987793	LOP6-L150	32 - 51 W	MODUL TOP	3000 K	80°	2.430 - 4.730	140	Ja		
6987794				4000 K		2.520 - 4.920	145			
6989566				5000 K		2.640 - 5.160	145			
6989567				6500 K		2.770 - 5.420	150			
6987737	LOP6-L150	32 - 51 W	MODUL 100/200/TOP	3000 K	150°	4.090 - 6.170	135	Nein		
6097738				4000 K		4.320 - 6.520	140			
6989564				5000 K		4.290 - 6.845	145			
6989565				6500 K		4.505 - 7.180	150			
6987795	LOP6-L150	32 - 51 W	MODUL TOP	3000 K	80°	4.320 - 6.520	140	Ja		
6987796				4000 K		4.480 - 6.780	145			
6989568				5000 K		4.705 - 7.110	145			
6989569				6500 K		4.935 - 7.470	150			

*geringe Leistungsabweichung je Leuchtenvariante

DATENBLATT



SCAN MICH



GH36d



Effizienz	Abstrahlwinkel	Wattage
≤ 180 lm/W	abhängig von Leuchte	8 - 42 W, abhängig von Leuchte

Farbtemperatur	Farbwiedergabe
1.500K 2700K 3000K 4000K 6.500K über 12 Lichtfarben	≥ 70 - 95 Ra

Zertifikate/ Auszeichnungen



Lebensdauer

≥ 60.000 h L90/B10 (Ta 25°C)

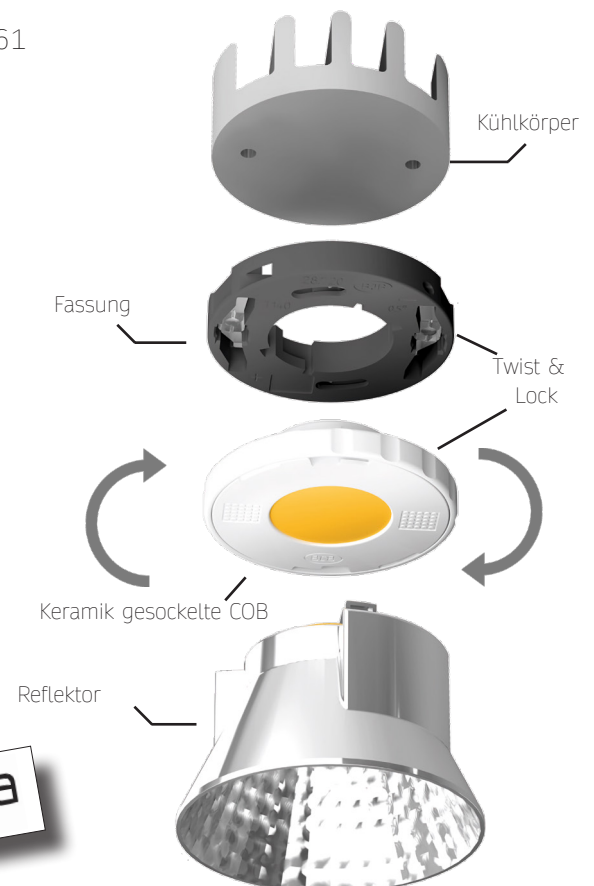
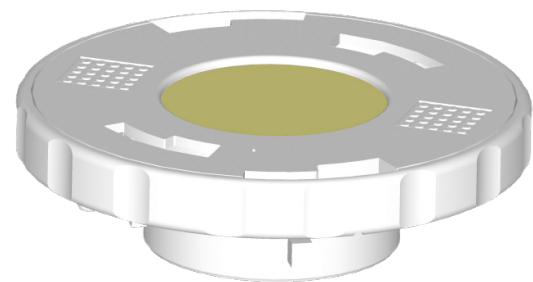
Garantie

5 Jahre auf das Leuchtmittel

- » Durch den **Endnutzer austauschbare punktförmiges Leuchtmittel** (DC) für Lichtquellen wie Spotlights, Downlights und Tracklights mit separatem Betriebsgerät
- » Standardisiertes Leuchtmittel mit Durchmesser 50 mm für COB Format 19 x 19 mm gemäß ZHAGA Book 12
- » Standardisiertes GH36d Sockel-/Fassungssystem gemäß IEC 60061
- » **Einfache werkzeuglose Montage des Leuchtmittels durch Twist & Lock System**
- » **Weltweit erstes LED-Spotleuchtmittel, das ganzheitlich repariert werden kann**
- » Stromversorgung über separates Betriebsgerät (CC)

WELCOME BACK!

Ihre Leuchten
bleiben wieder
dauerhaft in der Decke.
Dank Leuchtmittel
wechsel 90%
weniger lfd. Kosten.



GH36d

Zubehör

Zubehör

- | | | |
|---|---------|--|
| 1 | 3330498 | GH36d-A Fassung 50mm SELV |
| 2 | 1110014 | GH36d-A COB Reparatur-Service -> Aus Alt mach Neu! |



1

2

VARIANTEN

Art.-Nr.	Bezeichnung	Wattage	Lichtfarbe	Ra	Lichtstrom (lm)	Effizienz (lm/W)	Anwendung
6989110	GH36d- Leuchtmittel	8 - 42 W	3000 K	>85	1.380 - 5.370	173	Hotel, Retail, Obst und Gemüse, Käse, Möbel
6989111			3500 K		1.400 - 5.490	175	Fashion, Ausstellung, Möbel
6989112			4000 K		1.445 - 5.665	181	Büro
6989113			5000 K		1.445 - 5.655	181	Büro, Fisch, Fleisch neutral
6989114			2700 K		1.350 - 5.300	169	Hotel, Restaurant, Wellness, Brot- und Backware, Juwelier Gold, Sakrale Räume
6989115			3200 K	1.400 - 5.495	175	Clear White: Fashion, Ausstellung, Museum	
6989570			3000 K	1.195 - 4.670	149	Fashion, Obst, Gemüse, Käse, Hotel	
6989571			3200 K	1.240 - 4.850	155	Clear White: Fashion, Museum	
6989116			3500 K	1.260 - 4.910	158	Fashion, Juwelier, Museum, Blumen, Möbel	
6989572			4000 K	1.270 - 4.950	159	Fashion, Juwelier, Drogerie, Kosmetik, Fisch, Qualitätssicherung, Untersuchungsräume	
6989117			2000 K	625 - 2.850	78	Meat Pink: Fleisch mit Betonung auf Rot	
6989297			4000 K	725 - 3.400	91	Meat White: Fleisch mit weißer Marmorierung, Feinkost, Fisch	

Durch den Einbau des Leuchtmittels in die passende Leuchte, verringert sich der Lichtstrom und die Effizienz durch den Treiber und durch den verbauten Reflektor, siehe Leuchten-Datenblatt.

DATENBLATT



SCAN MICH



HALO G2

Effizienz	Abstrahlwinkel	Wattage
≤ 120 lm/W	160°	10 - 25 W

Farbtemperatur	Farbwiedergabe
	≥ 80 Ra

Zertifikate/ Auszeichnungen



Lebensdauer

≥ 30.000 h L80/B20 (Ta 25°C)

Garantie

3 Jahre auf das Leuchtmittel

- » Runde LED Module mit Magnethalterung zum Austausch herkömmlicher Leuchtmittel in Decken- oder Wandleuchten im Innenbereich
- » Homogene Ausleuchtung bereits ab 12 mm Distanz zur Abdeckung
- » Keine Schattenbildung, da sich der Treiber auf der Rückseite befindet
- » Farbtemperatur über Schalter wählbar: 3000K, 4000K oder 6000K
- » Vier Durchmesser (110, 142, 180, 210 mm) und
- » Aluminiumkern-Leiterplatte für ein gutes Wärmemanagement
- » Einfache Installation, nur durch Elektrofachkraft



DATENBLATT



SCAN MICH



VARIANTEN

Art.-Nr.	Bezeichnung	Wattage	Lichtfarbe	Ra	Lichtstrom (lm)	Effizienz (lm/W)	Abmessungen
6987690	HALO G2	10 W	3000 K 4000 K 6000 K	>80	1.200	120	Ø 110x21 mm
6987691		15 W			1.800		Ø 142x21 mm
6987692		20 W			2.400		Ø 180x21 mm
6987693		25 W			3.000		Ø 210x21 mm

MIT MAGNET-
HALTERUNG
ZUM
EINFACHEN
AUSTAUSCH



Single Lighting Regulation

WAS IST PASSIERT?

Die „Verordnung Nr.2019/2020/EU (Produktgestaltung)“ der EU-Kommission, vom 24. Februar 2020, beinhaltet die neuen geplanten EU-Regelungen zur umweltgerechten Produktgestaltung von Beleuchtungssystemen und stellt damit die Beleuchtungsindustrie „auf den Kopf“. Diese Beschlüsse verbieten nicht nur den Verkauf von älteren Halogenleuchtmitteln (GU4/ GU5.3/G4/ G9/GY6.53) und beliebten T8-Leuchtstofflampen, sondern setzen ebenfalls nachhaltige Maßstäbe bezüglich moderner LED-Beleuchtungslösungen. In der „Single Lighting Regulation“ wird somit festgelegt, dass ab dem Jahr 2023 aus allen Leuchten die Lichtquellen und Betriebsgeräte (Treiber) separat entnommen werden können müssen. Somit gehören dann übliche Beleuchtungslösungen wie z.B. LED-Panels oder diverse andere Beleuchtungssysteme der Vergangenheit an.



WAS KÖNNEN WIR FÜR SIE TUN?

Nachdem ein Verbot für einige Leuchtmittel in Kraft tritt wird zwar ihr Gebrauch noch erlaubt und bei Händlern liegende Bestände dürfen abverkauft werden, jedoch bringt es sehr viele Vorteile mit sich auf moderne LED-Systeme umzusteigen, wie zum Beispiel eine deutliche Energiekostenreduktion von bis zu 90% bei einem Umstieg von Halogen auf LED. Ganz davon abgesehen, dass dieser Schritt unumgänglich ist, sobald alle noch existierenden Bestände abverkauft sind. Wir als innovativer, deutscher LED Hersteller sind spezialisiert auf jegliche besondere Anforderungen und sind in der Lage für jede Beleuchtungssituation kompetente, effiziente und wertige Lösungen zu erarbeiten und zu bauen. Wir führen schon jetzt ein umfangreiches Produkt-Portfolio an LED-Beleuchtung mit Fokus auf Shop, Industrie und Büro, welches jegliche Anforderungen der neuen Regulierung einhält. Wir entwickeln für Sie einzigartige Produkte und Planen mit Ihnen einen reibungslosen Umstieg auf eine grüne Zukunft.

UNSERE LÖSUNG FÜR SIE!

Die MODUL-Serie umfasst innovative und nachhaltige Einbauleuchten, Anbauleuchten sowie Pendelleuchten auf Basis standardisierter LED-Leuchtmittel (GR6d Fassung-Sockel-System IEC 60061-1, Leuchtmittel ZHAGA Book 14). Modularität ist das Programm dieser Leuchten-Serie. Die gut entblendeten GR6d Leuchtmittel (UGR<19, BAP-tauglich) der Serie Linear Optics (LOP6) können werkzeuglos durch den Endnutzer getauscht werden (Push-in & Push-out), ohne die Leuchten öffnen zu müssen. Auch die Betriebsgeräte sind aufgrund eines kodierten Stecker-Buchse-Systems der internen AC- und DC-Verbindung durch den Endnutzer tauschbar. Damit erfüllt die Leuchten-Serie MODUL die neue Verordnung für Lichtquellen und Betriebsgeräte im Hinblick auf deren Austauschbarkeit und Reparierbarkeit idealtypisch. Für Down- und Tracklights bietet Ihnen Lifa schon heute in dessen M-Serie ein einzigartiges durch den Endnutzer austauschbares Leuchtmittel auf Basis des GH36d-Sockels an. Dank dessen Federmechanismus kann das Leuchtmittel einfach per Twist- und Lock-System entnommen werden. Das GH36d-Leuchtmittel wird in über 12 Lichtfarben für verschiedenste Anwendungsbereiche angeboten. In Kombination mit einer Effizienz von bis zu über 170 lm/W gestaltet diese die M-Serie als eine lukrative Investition.

MEHR INFOS



SCAN MICH

KOMPATIBLE LEUCHTEN - Broschüren





innovative Lichtsysteme[®]