

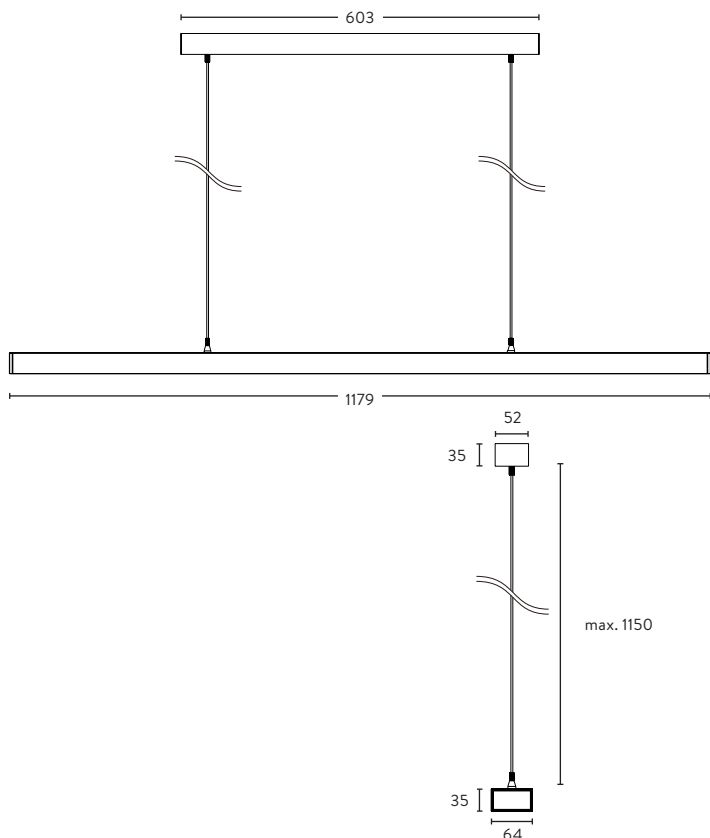
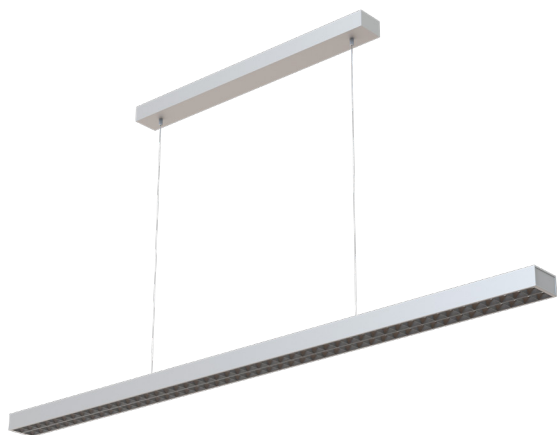


innovative Lichtsysteme®  
- Die Lichtfabrik -

# SECRET PL2

## LED Pendelleuchte · Installations- & Betriebsanleitung LED pendant luminaire · installation & user manual

Stand 15. Juli 2019



### Vor der Montage

bitten wir Sie, diese Installations- und Betriebsanleitung aufmerksam zu lesen und alle Anweisungen sorgfältig zu befolgen; sie ist Bestandteil des Produktes und enthält wichtige Hinweise zur Inbetriebnahme und Handhabung. Die Installation von Leuchten darf nur von einer Elektrofachkraft durchgeführt werden. Beachten Sie im Rahmen der Installation die Vorschriften für Arbeitssicherheit und Gesundheitsschutz sowie die Sicherheitsvorschriften für Niederspannungsanlagen gemäß VDE 0100. Vor Beginn der Installationsarbeiten ist der betreffende Anlagenteil unter Einhaltung der fünf Sicherheitsregeln freizuschalten. Prüfen Sie das Produkt vor der Inbetriebnahme auf Transportschäden und nehmen Sie es im Falle eines offensichtlichen Schadens nicht in Betrieb.

### Anwendungsbereich

Das Produkt SECRET PL2 ist für die direkte Montage an Decken im Innenbereich vorgesehen. Der Bereich für die Umgebungstemperatur beträgt -20 bis +45° C. Die maximale Luftfeuchtigkeit darf 10-90% betragen, nicht kondensierend. Die Schutzart der Leuchte beträgt IP20. Die Eingangsspannung ist 220-240 VAC / 176-280 VDC. Nähere Informationen zur Leuchte oder Treiber entnehmen Sie bitte dem entsprechenden Datenblatt.

### Lieferumfang

- LED Pendelleuchte SECRET PL2 mit integriertem LED Treiber
- Diese Installations- und Betriebsanleitung

### Produktmerkmale und Produktvarianten

Die Pendelleuchte SECRET PL2 verfügt über ein Gehäuse aus Aluminium mit passivem Wärmemanagement. Das Aluminiumgehäuse hat die Schutzart IP20 und entspricht der Schlagfestigkeitsklasse IK06. Die Leuchte hat einen Entblendungswert von UGR<6 und ist somit geeignet für BAP und CAD Arbeitsplätze sowie technisches Zeichnen. Die Pendelleuchte SECRET PL2 ist über DALI, Push und ready2mains dimmbar und lieferbar in verschiedenen Farben (siehe Datenblatt). Der Treiber verfügt über eine CLO-Funktion. Varianten mit anderen Abstrahlwinkeln oder anderen Dimmverfahren erhalten Sie auf Anfrage. Alle weiteren technischen Merkmale und Daten bezüglich der Pendelleuchte SECRET PL2, sowie Zubehörinformationen sind dem Leuchtendatenblatt zu entnehmen und nach Bauabschluss in der Baudokumentation zusammen mit dieser Installations- und Betriebsanleitung zu hinterlegen.

### Leuchte auspacken und vorbereiten

Entnehmen Sie die Leuchte der Verpackung. Prüfen Sie den Verpackungsinhalt laut Lieferumfang auf Vollständigkeit und Unversehrtheit.

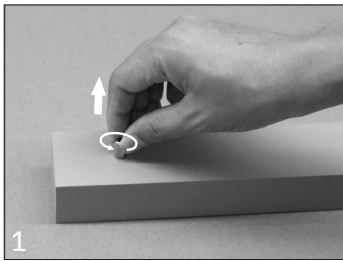
### Einbaudaten

Leuchten-Außenmaße: 1179x64x35 mm  
bzw. 603x52x35 mm (Baldachin)  
Gewicht: 3600 gr

### LEUCHTEN JE LSS

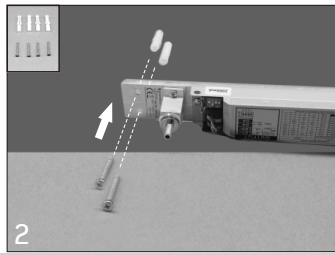
Typ	I <sub>max</sub>	t <sub>puts</sub>	B10	B13	B16	B20	C10	C13	C16	C20
SECRET PL2 60W DALI	34 A	193 µs	9	12	15	19	15	20	25	31

Alle Angaben bei U<sub>netz</sub> = 230 VAC, Netzimpedanz = 1 Ω  
Bei mehrpoligen LSS reduziert sich die max. Anzahl um 20 %  
Die max. Anzahl kann bei LSS verschiedener Hersteller variieren; Angaben der Hersteller sind zu beachten.  
Die maximale Anzahl von Leuchten kann geringer ausfallen, da die Kabel/ Leitungslänge bedingt durch den Spannungsabfall beschränkt ist (DIN VDE 0298-4, Verlegearten und Strombelastbarkeit von Kabeln/ Leitungen).  
Generell wird für die Beleuchtungsgruppen der Einsatz von C-Automaten empfohlen.

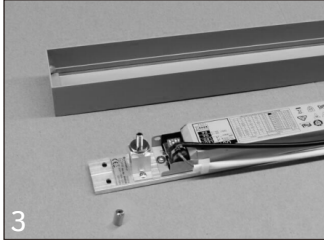


1

Treiber und Baldachin über die Verschraubung lösen.

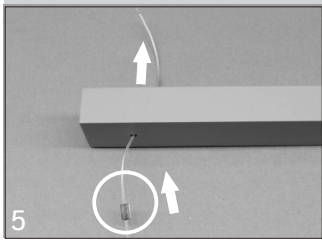


2

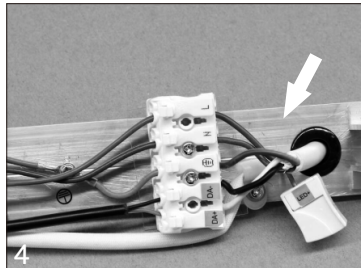


3

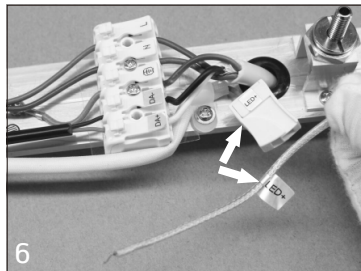
Anschlussleitung und ggf. Dimmkreisleitung auf den Treiber legen, Abhängeseile durch den Baldachin führen.



5

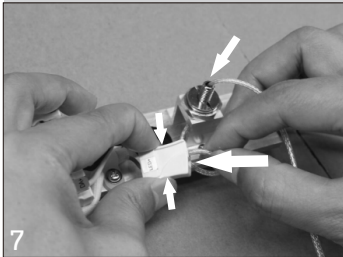


4

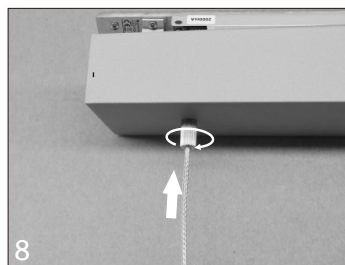


6

Abhängeseile mit dem Treiber verbinden (Kennzeichnung beachten).



7



8

Treiber in gewünschter Position anbringen und Baldachin verschrauben.

### Montage

Schalten Sie die Anlage spannungsfrei und sichern Sie es gegen Wiedereinschalten.

Öffnen Sie den Baldachin über die Kontermuttern an den Verschraubungen der DC-Seile.

Führen Sie die zuvor freigeschaltete Anschlussleitung und ggf. Dimmkreisleitung (nur bei DALI DA+/-) durch die Kabeldurchführung der Treiberplatte.

Befestigen Sie nun die Treiberplatte mit dem beigefügten Befestigungsmaterial an der Decke in gewünschter Position und legen Sie die Anschlussleitung (L, N, PE) auf die innenliegende Anschlussklemme des Treibers.

Führen Sie zuerst die Kontermuttern und dann die Abhängeseile (gleichzeitig DC-Leitung (LED+/-)) durch die Verschraubung/Zugentlastung an der Treiberplatte, auf die innenliegende Anschlussklemme des Treibers.

Mit der Länge der DC-Leitungen legen Sie die Höhe der Leuchte fest. Zur Feineinstellung drücken Sie die Zugentlastung (Bild 7) nach oben und verändern die Länge der DC-Leitungen. Verstauen Sie überschüssige DC-Leitung im Baldachin.

Verschrauben Sie nun die Treiberplatte wieder mit dem Baldachin. Nehmen Sie die Leuchte in Betrieb.

### Dimmung

Die Leuchte ist über DALI, Push und ready2mains dimmbar. Direkt- und Indirektanteil können jedoch nicht gesondert gedimmt werden.

### Notstrombetrieb

Der PRE-Treiber verfügt über eine DC-Erkennung. Im Gleichstrombetrieb schaltet er die Leuchte auf 15% der Nennleistung. Dieser Wert kann umprogrammiert werden.

### Lagerung, Wartung und Pflege

Bewahren Sie die Produkte außerhalb der Reichweite von Kindern auf. Die Lagertemperatur beträgt -40 bis +70° C.

Reparaturen dürfen nur vom Hersteller oder einem vom Hersteller beauftragten Servicetechniker durchgeführt werden. Vergewissern Sie sich vor Wartungsarbeiten, dass die Beleuchtungsanlage spannungsfrei geschaltet wurde.

Verwenden Sie für die erforderliche regelmäßige Reinigung der Abdeckung keine aggressiven Reiniger.

Prüfen Sie die Verträglichkeit des Reinigungsmittels mit der Oberfläche.

Fordern Sie bei der Verwendung von Desinfektionsmitteln eine gesonderte Herstellerinformation an.

Beachten Sie in jedem Fall die Schutzart der Leuchte.

### Entsorgungshinweise

Die LED-Pendelleuchte SECRET PL2 sind RoHS konform; sie gehören nicht in den Hausmüll und müssen bei einer Sammelstelle für Elektroaltgeräte oder Ihrem Fachhändler abgegeben werden.

Beachten Sie jedoch, dass es im Falle eines Anlagenwechsels von herkömmlichen Leuchten bei den alten Leuchtstoffröhren ausnahmslos um Sondermüll handelt, der fachgerecht entsorgt werden muss.

### Haftungsausschluss

Bei Schäden, die durch Nichtbeachtung dieser Installations- und Bedienungsanleitung verursacht werden, erlischt jeglicher Gewährleistungsanspruch.

Bei Nichtbeachtung der Hinweise oder unsachgemäßer Bedienung wird für Folge-, Sach- und Personenschäden keine Haftung übernommen.

### Referenzen / Verweise

Technische Änderungen sind vorbehalten. Vergewissern Sie sich, dass Sie immer den neuesten Stand der Informationen verwenden.

Weitere Informationen erhalten Sie über unseren Kundenservice.