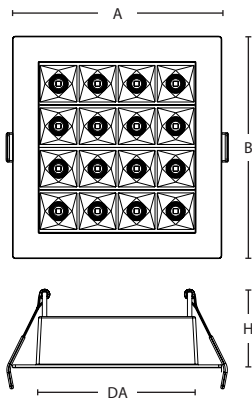
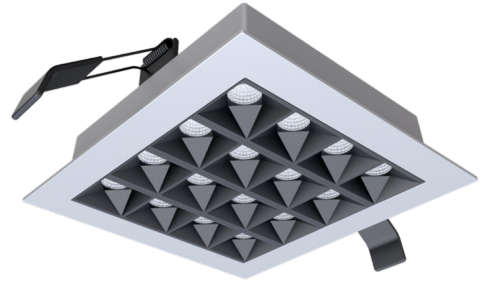


- Rechteckiges Einbaudownlight (142 x 152 mm) passend zur Serie SECRET mit hervorragender Entblendung durch integriertes Reflektorsystem (UGR < 6) und geringer Bauhöhe (50 mm), optional für den rahmenlosen Einbau in GK-Decken (122 x 122 mm)
- Symmetrische Abstrahlung 50° (Minirefektoren mit Darklight-Blende)
- Geeignet für BAP und CAD-Arbeitsplätze sowie technisches Zeichnen
- Lichtfarbe 840, andere Lichtfarben auf Anfrage
- Systemleistung einstellbar max. 14 W
- Gesamtlichtstrom bis 1470 lm
- Schutzart IP 20
- Weiss (RAL 9003, Signalweiß), andere Farben auf Anfrage
- Optional DALI mit CLO und Corridor Funktion sowie DC-Erkennung



SECRET ED140 mit Rahmen



**TECHNISCHE DATEN**

Abmessung	Siehe Produktübersicht
Leistungsaufnahme	7 - 14 W
Energieverbrauch	7 - 14 kWh/1.000h
Farbwiedergabewert	Ra > 80
LED Typ	Samsung 2835
Abstrahlwinkel	50 °
UGR	< 6
Farbkonsistenz	3 SDCM
Flimmern	siehe Treibermatrix
Dimmbar	siehe Treibermatrix
Schutzart	IP 20
Schutzklasse	II
Produktmaterial	Aluminium 6063AL
Produktgewicht	350gr
Umgebungstemperatur	-20 °C ~ +45 °C
Luftfeuchtigkeit	10 - 80 %, nicht-kondensierend   non condensing
Gewährleistung	5 Jahre

**MASSE**

Artikelnummer	Beschreibung	A	B	H	DA
6987224	Secret ED140	142	152	50	115x125

**NORMEN**

Sicherheit	EN60598-1, EN60589-2-1, EN60598-2-4, EN61347-1, EN61347-2 -13, EN62384, EN62493
EMV	EN55015, EN61000-3-2, EN61000-3-3, EN61547



**TREIBER**

Hersteller	Tridonic
Eingangsspannung	220-240 V AC 50/60Hz   198-264 V DC 0Hz
Leistungsfaktor	0,95
THD (bei 230 V, 50 Hz, Vollast)	< 10 %
Schaltzyklen	> 100.000
Zündzeit	< 0,5 s
Anlaufzeit	< 0,5 s
Schutzart	IP 20
Überspannungsschutz	L-N: 1 kV, L-PE: 2 kV
Lebensdauer	50000h bei ta 40° C
Umgebungstemperatur	-20 °C ~ +50 °C
Gewährleistung	5 Jahre



**PRODUKTÜBERSICHT**

Artikelnummer	Bezeichnung	Abmessung in mm	Farbtemperatur	Abstrahlwinkel	Ausgangsstrom												
					Leistung in W	140 mA	180 mA	220 mA	250 mA	300 mA	350 mA (Standard)						
6987224	Einbaudownlight SECRET ED140 max.14W 840 50° mit Rahmen DA 115x125	142*152*50	4000K	50°	5	7	9	10	12	14	Lichtstrom [lm]	550	770	981	1080	1284	1470
											Effizienz [lm/W]	110	110	109	108	107	105
											UGR	< 6	< 6	< 6	< 6	< 6	< 6
											EEL	A++	A++	A++	A++	A++	A++

Lieferumfang: LED Einbaudownlight SECRET ED, LED Treiber 6985938, sowie Installations- und Betriebsanleitung.

**TREIBER**

Artikelnummer	Bezeichnung	Einstellung				Dimmverfahren				Extras			Lebensdauer [h]	Ausgangsstrom								
		Multiklemme	Dip-Switch	Widerstand	prog. Widerst.	DALI	PUSH	1-10V	ready2mains	PHASE CUT	CLO®	Notstrom		DC-Erkennung	Ripple	140 mA	180 mA	220 mA	250 mA	300 mA	350 mA	
Treiber nicht einstellbar, dimmbar																						
6983421	LCBI 10W 180mA PHASE-CUT/1-10V SR													± 35 %	60000		X					
Treiber einstellbar, dimmbar																						
6985938	LCA 15W 180-350mA flexC PH-C SR ADV (Lieferumfang)	X								X				± 30 %	50000		X		X		X	
6983436	LC 17W 250-700mA flexC SC EXC			X	X				X				X	X	± 5 %	100000				X	X	X
6987226	LCA 17W 250-700mA one4all SC PRE			X	X	X	X		X		X	X	X	± 5 %	100000				X	X	X	
6983430	Mini Jolly LC 20W 100-380mA		X					X	X				X	± 3 %	50000	X	X	X	X	X	X	
6983431	Mini Jolly DALI 20W 250-700mA	X				X						X		± 3 %	50000				X		X	

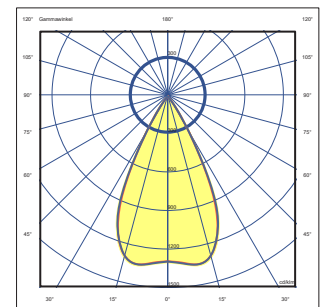
**LEUCHTEN JE LSS**

Typ	I <sub>max</sub>	t <sub>puls</sub>	B10	B13	B16	B20	C10	C13	C16	C20
LCA 15W 180-350mA flexC PH-C SR ADV	6 A	80 µs	75	98	120	150	75	98	120	150

Alle Angaben bei U<sub>Netz</sub>=230 VAC, Netzimpedanz = 1 Ω  
Bei mehrpoligen LSS reduziert sich die max. Anzahl um 20 %  
Die max. Anzahl kann bei LSS verschiedener Hersteller variieren; Angaben der Hersteller sind zu beachten  
Generell wird für die Beleuchtungsgruppen der Einsatz von C-Automaten empfohlen.

**LEBENSDAUER**

Leistungsaufnahme	14 W	14 W
Umgebungstemperatur	25° C	40° C
Lampenlichtstromerhalt	L80	L70
Lampenlebensdauerfaktor	B10	B10
Lebensdauer	>50000	>50000



LVK SECRET ED140 14W  
LDC SECRET ED140 14W

Bitte beachten Sie die Anforderungen der einschlägigen Normen zur Beleuchtung für die jeweilige Anwendung (z.B. Arbeitsstätten EN 12464). Die Werte wie z.B. Beleuchtungsstärke (Lux), Blendungsbegrenzung (UGR) und Gleichmäßigkeit, die Sie nicht in diesem Datenblatt finden, können Sie im Rahmen einer Lichtplanung (z.B. mit DIALux, Relux) ermitteln. Dazu benötigen Sie die von uns zur Verfügung gestellten photometrischen Daten (EULUMDAT bzw. IES). Üblicherweise stellen wir diese Dateien auf unserer Website zur Verfügung. Sollten Sie diese einmal nicht dort finden, wenden Sie sich bitte an unseren Vertriebsdienst.

