



innovative Lichtsysteme

LICHTBANDSYSTEME

FÜR HAUSEIGENE & FREMDE TRAGSCHIENEN



BRILLIANT-LICHTBANDSYSTEME



BRILLIANT PRO

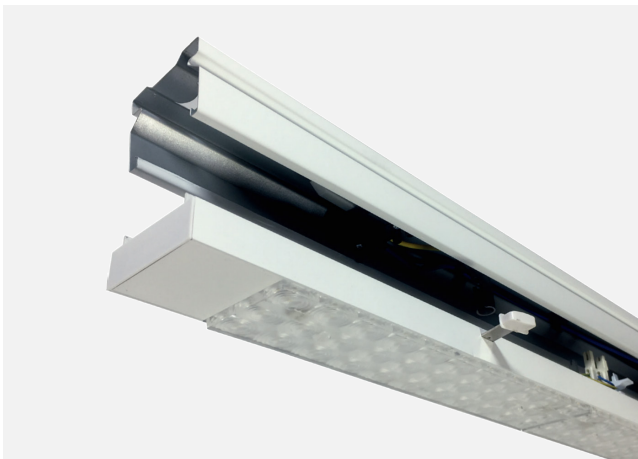
S.4

Technische Daten

- » **komplettes Lichtbandsystem**, Plug & Play
- » Tragschiene (8- oder 12-polig) werkzeuglos mit stabiler Arealierung

Effizienz	Abstrahlwinkel	Wattage
≤ 175 lm/w	25°asym. - 120° (Opal)	16 - 68 W, einstellbar per DipSwitch 42 - 85 W, einstellbar per DipSwitch

Farbtemperatur	Farbwiedergabe
<div style="display: flex; justify-content: space-around;"> <div style="background-color: #f4a460; width: 20px; height: 10px;"></div> <div style="background-color: #f4c960; width: 20px; height: 10px;"></div> <div style="background-color: #c9e0c9; width: 20px; height: 10px;"></div> <div style="background-color: #66c2e0; width: 20px; height: 10px;"></div> </div>	≥ 84 Ra



BRILLIANT FIT

S.8

Technische Daten

- » **maßgenaue Leuchtenträger für div. Fremdsysteme**
- » Plug & Play, innerhalb von 120 Sek. installiert

Effizienz	Abstrahlwinkel	Wattage
≤ 175 lm/w	25°asym. - 120° (opal)	16 - 68 W, einstellbar per DipSwitch 42 - 85 W, einstellbar per DipSwitch

Farbtemperatur	Farbwiedergabe
<div style="display: flex; justify-content: space-around;"> <div style="background-color: #f4a460; width: 20px; height: 10px;"></div> <div style="background-color: #f4c960; width: 20px; height: 10px;"></div> <div style="background-color: #c9e0c9; width: 20px; height: 10px;"></div> <div style="background-color: #66c2e0; width: 20px; height: 10px;"></div> </div>	≥ 84 Ra



BRILLIANT U-FIT

S.10

Technische Daten

- » **universelle Leuchtenträger für div. Fremdsysteme**
- » Universal-Länge 1.437mm & 600mm

Effizienz	Abstrahlwinkel	Wattage
≤ 160 lm/w	30x110° (Linse) 60x110° (Linse) 120° (Opal)	16 - 68 W, einstellbar per DipSwitch 42 - 85 W, einstellbar per DipSwitch

Farbtemperatur	Farbwiedergabe
<div style="display: flex; justify-content: space-around;"> <div style="background-color: #f4a460; width: 20px; height: 10px;"></div> <div style="background-color: #f4c960; width: 20px; height: 10px;"></div> <div style="background-color: #c9e0c9; width: 20px; height: 10px;"></div> <div style="background-color: #66c2e0; width: 20px; height: 10px;"></div> </div>	≥ 80 Ra

Lifa - Qualitätsversprechen

Wir sind davon überzeugt, für Ihre Anforderungen mit der **BRILLIANT-SERIE** eines der besten Lichtbandsysteme am Markt entwickelt zu haben. Deshalb bietet Lifa - innovative Lichtsysteme seinen Kunden auch die Möglichkeit, bei allen Leuchten die **Garantiezeit von 5 auf 7 Jahre** zu verlängern.

- ✓ Erstklassige Entblendung
- ✓ Höchste Effizienz
- ✓ 100.000h Lebensdauer des Treibers
- ✓ Einstellbarer Treiber vom Marktführer Tridonic
- ✓ Einfache und günstige Montage

Tridonic & Dip-Switch

Ändert sich jemals Ihre Anforderung an die Beleuchtungsstärke, dann ist das Dank des Dip-Switches & 100.000h Lebensdauer des Tridonic-Treibers 25 Jahre lang (bei 16 Std. pro Tag / 5 Tage pro Woche) problemlos möglich.



BRILLIANT PRO ist nicht nur notstromfähig, sondern ist auch standardmäßig dimmbar über Ready-2Mains oder optional (PRE-Treiber) über DALI-2, sowie Constant Lumen Output (CLO). Diese Funktionen haben wir in den Sanierungsleuchten **BRILLIANT (U)-FIT** übernommen, deren Nutzung allerdings abhängig ist vom ursprünglichen, bereits installierten Tragschienensystem.

Für den Einsatz in feuergefährdeten Stätten haben wir das **BRILLIANT PRO & FIT** System mit einem D-Kennzeichen ausgestattet. Ebenso ist der Einsatz von IK10 Optiken (60°,90°,120°) bei beiden Systemen möglich.



Blendung war gestern

Entblendung spielt heute bei LED-Beleuchtungssystemen eine bedeutende Rolle, insbesondere für die Einhaltung der Betriebsstätten-Verordnungen unterschiedlichster Einsatzbereiche.

Um diese Richtlinien zu erfüllen, haben wir unser Lichtband mit speziellen Linsensystemen ausgestattet und erreichen so Blendwerte von $UGR < 25$ und sogar **$UGR < 19$** .

Sie erhalten das Lichtband **BRILLIANT PRO** mit verschiedenen Abstrahlwinkeln (30° / 60° / 90° / 120° (opal) / 2x25° asymmetrisch / 25° re. oder links asym.; neu: 30x110°) und in den gängigen Lichtfarben 3.000, 4.000, 5.000 und 6.500 K (≥ 84 Ra).

BRILLIANT PRO

Effizienz	Abstrahlwinkel	Wattage
≤ 175 lm/W	25°asym. - 120°	16 - 68 W (EXC/PRE) 42 - 85 W (EXC/PRE)

Farbtemperatur	Farbwiedergabe
3.000K 4.000K 5.000K 6.500K	≥ 84 Ra

Zertifikate/ Auszeichnungen



Lebensdauer

≥ 100.000 h L80/B10



Assembled in Germany. 
Produced in Austria*.

- » Modulares LED-Lichtbandsystem für verschiedenste Anwendungen
- » Werkzeuglose Schnellmontage dank Plug&Play System
- » Unterschiedliche Optiken abgestimmt auf die jeweilige Anwendung
- » Variabler Lichtstrom dank einstellbarem Tridonic-Treiber per Dip Switch (16-68 W bzw. 42-85 W)
- » Tragschienen mit 8-poliger (Dimm-Funktion) oder alternativ 12-poliger Durchgangsverdrahtung für Sicherheitsbeleuchtung (Notstrom)
- » Durchgangsverdrahtung in 2,5 mm²
- » Verschiedene Farbtemperaturen 3.000, 4.000, 5.000 und 6.500 K
- » EXC-Treiber dimmbar über Ready2Mains, PRE zusätzlich dimmbar über DALI-2 (DT6) & SwitchDim, sowie Constant Lumen Output (CLO)
- » Höhere Schutzart IP40
- » D-Klassifizierung für feuergefährdete Betriebsstätten
- » mit PC Abdeckung (60°, 120° Abstrahlwinkel) Schlagfestigkeitsklasse IK10, ballwurfsicher, geeignet für den Einsatz in der Lebensmittel- und Getränkeindustrie

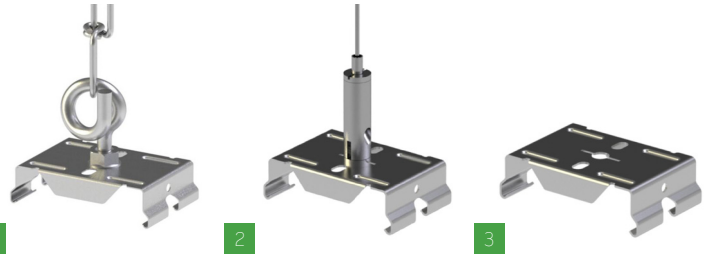


*powered by
TRIDONIC

BRILLIANT PRO

Abhängungen

- | | | |
|---|---------|---|
| 1 | 6983250 | Aufhänger mit Kette BRILLIANT PRO, 2m |
| | 6989040 | Aufhänger für Kette BRILLIANT PRO |
| 2 | 6983265 | Aufhänger mit Seil BRILLIANT PRO |
| 3 | 6983315 | Aufhänger für Deckenmontage BRILLIANT PRO |

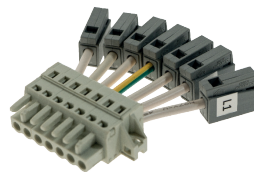
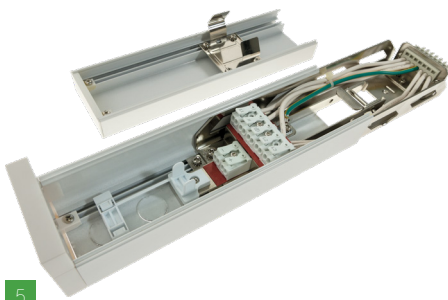


4 Tragschienen einlängig

- | | | |
|---------|--|--|
| 6986420 | Tragschiene BRILLIANT PRO 1.437mm 1-längig | 8-polig durchverdrahtet, 6x2,5 mm ² & 2x1,5 mm ² |
| 6987444 | Tragschiene BRILLIANT PRO 1.437mm 1-längig | 12-polig durchgangsverdrahtet |

Tragschienen zweilängig

- | | | |
|---------|--|--|
| 6986421 | Tragschiene BRILLIANT PRO 2.874mm 2-längig | 8-polig durchverdrahtet, 6x2,5 mm ² & 2x1,5 mm ² |
| 6988244 | Tragschiene BRILLIANT PRO 2.874mm 2-längig | 8-polig, ohne Verbinder |
| 6987745 | Tragschiene BRILLIANT PRO 2.874mm 2-längig | 12-polig durchgangsverdrahtet |



Einspeiser & Endkappen

- | | | | |
|---|---------|--------------------------------------|---|
| 5 | 6986422 | Einspeiser BRILLIANT PRO 8-polig | Erweiterung um 255 mm, IP40 |
| | 6986424 | Einspeise-Set BRILLIANT PRO 8-polig | 2x Verschraubung und 8-poligen Kabelverbinder, alternative zu 6986422 |
| | 6987685 | Einspeiser BRILLIANT PRO 12-polig | Erweiterung um 240 mm, IP40 |
| | 6987686 | Einspeise-Set BRILLIANT PRO 12-polig | 2x Verschraubung und 8-poligen Kabelverbinder, alternative zu 6987685 |
| 6 | 6986425 | Kabelverbinder Input 8-polig | |
| | 6986426 | Kabelverbinder Output 8-polig | |
| | 6987687 | Kabelverbinder Input 12-polig | |
| | 6987688 | Kabelverbinder Output 12-polig | |
| | 6983342 | Kabelverschraubung PG 13,5, 2er Set | max. 5 x 2,5mm ² pro Verschraubung |
| 7 | 6986427 | Endkappe BRILLIANT PRO, 2er Set | Erweiterung um je 7 mm |

BRILLIANT PRO

Verbinder*

1	6989366	L-Verbinder BRILLIANT PRO 8-polig rechtsseitig aus Einspeiserichtung
2	6989367	L-Verbinder BRILLIANT PRO 8-polig linksseitig aus Einspeiserichtung
3	6989368	T-Verbinder BRILLIANT PRO 8-polig
4	6989369	X-Verbinder BRILLIANT PRO 8-polig



*Abbildung ähnlich

Abdeckungen & Sonderlösungen

7	6987401	Blindabdeckung BRILLIANT PRO	Polycarbonat, 1.437 mm
	6987402	Blindabdeckung BRILLIANT PRO	Aluminium, weiss, 1.437mm (im 12-poligen Block)
8	6983271	Einsatz 3-Phasen-Schiene BRILLIANT PRO	1.437mm
	6986430	Multi-Sensormodul BRILLIANT PRO 8-polig	Tageslicht Präsenz, 718mm, DALI
	6986409	Ready2Mains Gateway	



Bezeichnung	Wattage	Dimmbar	Lichtfarbe	Abstrahlwinkel	Schlagfestigkeitsklasse	Abdeckung	Lichtstrom (lm)	Effizienz (lm/W)	Datenblatt (QR-Code)
BRILLIANT PRO EXC PRE 16 - 68 W	16 - 68 W	EXC: Ready2Mains PRE: DALI-2 (DT6) & SwitchDim & CLO	830	Opal: 120°	IK10	TIR	2.815 - 11.630 lm	176 lm/W	
			840	Linse: 90°	IK06	PMMA	2.800 - 11.560 lm	175 lm/W	
			850	Linse: 60°	IK10	opt. PC	2.770 - 11.420 lm	173 lm/W	
			865	Linse: 30°	IK06		2.720 - 11.220 lm	170 lm/W	
				Linse: 25° SA	IK06		2.705 - 11.150 lm	169 lm/W	
				Linse: 25° DA	IK06		2.670 - 11.020 lm	167 lm/W	
BRILLIANT PRO EXC PRE 42 - 85 W	42 - 85 W	EXC: Ready2Mains PRE: DALI-2 (DT6) & SwitchDim & CLO	830	Opal: 120°	IK10	TIR	7.265 - 14.280 lm	173 lm/W	
			840	Linse: 90°	IK06	PMMA	7.220 - 14.195 lm	172 lm/W	
			850	Linse: 60°	IK10	opt. PC	7.140 - 14.025 lm	170 lm/W	
			865	Linse: 30°	IK06		7.015 - 13.770 lm	167 lm/W	
				Linse: 25° SA	IK06		6.975 - 13.685 lm	166 lm/W	
				Linse: 25° DA	IK06		6.890 - 13.515 lm	164 lm/W	
	NEU: 30 x 110°	IK06		6.930 - 13.610 lm	165 lm/W				



JETZT
umsteigen und
bis zu 80%
Energiekosten
sparen

BRILLIANT PRO ist ein hocheffizientes Lichtbandsystem (≤ 175 lm/W) mit einstellbarer Leistung für die werkzeuglose Schnellmontage, dass sich mit 8 unterschiedlichen Optiken für vielfältige Einsatzgebiete in Industrie und Handel eignet. Die neuen TIR-Linsenoptiken mit 90°, 60°, 30°, 25° asymmetrisch links/bzw. rechts und doppelt asymmetrischer Abstrahlung erreichen sehr gute Blendwerte, selbst mit 90° lassen sich UGR-Werte < 22 erzielen.



BRILLIANT FIT

Assembled in Germany.
Produced in Austria* 



Effizienz	Abstrahlwinkel	Wattage
≤ 175 lm/W	25°asym. - 120°	16 - 68 W (EXC/PRE) 42 - 85 W (EXC/PRE)

Farbtemperatur	Farbwiedergabe
<div style="display: flex; gap: 5px;"> <div style="background-color: #f96; padding: 2px;">3.000K</div> <div style="background-color: #f4a; padding: 2px;">4.000K</div> <div style="background-color: #c8e6c9; padding: 2px;">5.000K</div> <div style="background-color: #4fc3f7; padding: 2px;">6.500K</div> </div>	≥ 84 Ra

Zertifikate/ Auszeichnungen



Lebensdauer

≥ 100.000 h L80/B10

**Alter Leuchenträger raus → neuer BRILLIANT FIT per Plug&Play rein!
→ in nur 120 Sek. ausgetauscht ✓**

- » Maßgeschneiderte LED-Lichtbandleuchten passend für Tragschienen von diversen Fremdherstellern
- » Werkzeuglose Montage dank Plug&Play System
- » Unterschiedliche Optiken abgestimmt auf die jeweilige Anwendung
- » Variabler Lichtstrom dank einstellbarem Tridonic-Treiber per Dip Switch (16-68 W bzw. 42-85 W)
- » Verschiedene Farbtemperaturen 3.000, 4.000, 5.000 und 6.500 K
- » EXC-Treiber dimmbar über Ready2Mains, PRE zusätzlich dimmbar über DALI-2 (DT6) & SwitchDim, sowie Constant Lumen Output (CLO)
- » Höhere Schutzart IP40
- » D-Klassifizierung für feuergefährdete Betriebsstätten
- » mit PC Abdeckung (60°, 120° Abstrahlwinkel) Schlagfestigkeitsklasse IK10, ballwurfsicher, geeignet für den Einsatz in der Lebensmittel- und Getränkeindustrie



*powered by
TRIDONIC

Millimeter-passgenau für:

Trilux E-Line Zumtobel
Regiolux SDT

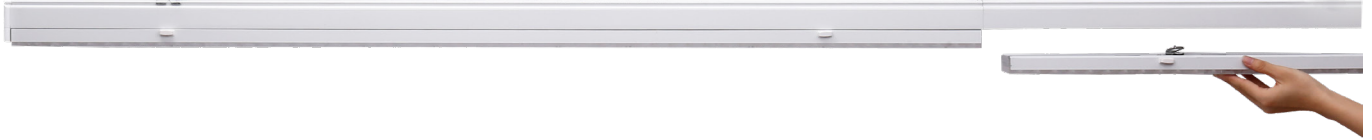
Philips MAXOS & TTX Ridi VLT

Siteco DUS

Veko PNR Fluolite TRX



BRILLIANT FIT



Übersicht der BRILLIANT FIT-Systeme

Produktbezeichnung	Hersteller	System	Socket	Länge	Farbe	Lichtbandstecker	Polarität	Dimmbar	Bemerkung
BRILLIANT FIT8 E-LINE	Trilux	E-LINE	T8	1.530 mm	weiss	WAGO 267-165	7-polig	ja ^{*1}	
BRILLIANT FIT5 E-LINE	Trilux	E-LINE	T5	1.473 mm	weiss	WAGO 267-165	7-polig	ja ^{*1}	
BRILLIANT FIT DUS	Siteco	DUS	T8 / T5	1.534 mm	weiss	WAGO 267-113	5-polig	nein ^{*3}	
BRILLIANT FIT SDT	Regiolux	SDT	T8 / T5	1.531 mm	weiss	WAGO 267-165	7-polig	ja ^{*1}	
BRILLIANT FIT TRX	Fluolite	TRX	T8 / T5	1.529 mm	weiss	WAGO 267-113	5-polig	nein ^{*3}	
BRILLIANT FIT PNR	Veko	PNR	T8 / T5	1.529 mm	alum.-silber	WAGO 267-225	7-polig	ja ^{*1}	
BRILLIANT FIT ZX2	Zumtobel	ZX2	T8 / T5	1.525 mm	weiss	ET LBK 1/7+E-PIEC 5ST	7-polig	ja ^{*1*2}	ZX1 auf Anfrage
BRILLIANT FIT8 VLT	Ridi	VLT	T8	1.536 mm	weiss	WAGO 267-653 ^{*4}	7-polig	ja ^{*1*2}	
BRILLIANT FIT5 VLT	Ridi	VLT	T5	1.486 mm	weiss	WAGO 267-653 ^{*4}	7-polig	ja ^{*1*2}	
BRILLIANT FIT8 MAXOS	Philips	MAXOS	T8	1.530,5 mm	weiss	WAGO 297	7-polig	ja ^{*1*2}	T5 auf Anfrage
BRILLIANT FIT8 TTX	Philips	TTX	T8	1.528 mm	weiss	WAGO 297	7-polig	ja ^{*1*2}	T5 auf Anfrage

^{*1} uneingeschränkt dimmbar nur mit PRE Treiber
^{*2} nur wenn entsprechender Lichtbandstecker im alten Geräteträger vorhanden ist
^{*3} eingeschränkt dimmbar nur über ready2mains
^{*4} Anderer Stecker auf Anfrage

Bezeichnung	Wattage	Dimmbar	Lichtfarbe	Abstrahlwinkel	Schlagfestigkeitsklasse	Abdeckung	Lichtstrom (lm)	Effizienz (lm/W)	Datenblatt (QR-Code)
BRILLIANT FIT EXC PRE 16 - 68 W	16 - 68 W	EXC: Ready2Mains PRE: DALI-2 (DT6) & SwitchDim & CLO	830	Opal: 120°	IK10	TIR	2.815 - 11.630 lm	176 lm/W	
			840	Linse: 90°	IK06	PMMA	2.800 - 11.560 lm	175 lm/W	
			850	Linse: 60°	IK10	opt. PC	2.770 - 11.420 lm	173 lm/W	
			865	Linse: 30°	IK06		2.720 - 11.220 lm	170 lm/W	
				Linse: 25° SA	IK06		2.705 - 11.150 lm	169 lm/W	
				Linse: 25° DA	IK06		2.670 - 11.020 lm	167 lm/W	
				NEU: 30 x 110°	IK06		2.675 - 11.040 lm	167 lm/W	
BRILLIANT FIT EXC PRE 42 - 85 W	42 - 85 W	EXC: Ready2Mains PRE: DALI-2 (DT6) & SwitchDim & CLO	830	Opal: 120°	IK10	TIR	7.265 - 14.280 lm	173 lm/W	
			840	Linse: 90°	IK06	PMMA	7.220 - 14.195 lm	172 lm/W	
			850	Linse: 60°	IK10	opt. PC	7.140 - 14.025 lm	170 lm/W	
			865	Linse: 30°	IK06		7.015 - 13.770 lm	167 lm/W	
				Linse: 25° SA	IK06		6.975 - 13.685 lm	166 lm/W	
				Linse: 25° DA	IK06		6.890 - 13.515 lm	164 lm/W	
				NEU: 30 x 110°	IK06		6.930 - 13.610 lm	165 lm/W	

BRILLIANT U-FIT

Effizienz	Abstrahlwinkel	Wattage
≤ 160 lm/W	60x110°	16 - 68 W (EXC/PRE)
	90x110°	42 - 85 W (EXC/PRE)
	120° (opal)	

Farbtemperatur	Farbwiedergabe
<div style="display: flex; gap: 5px;"> <div style="background-color: #f96; padding: 2px;">3.000K</div> <div style="background-color: #fde; padding: 2px;">4.000K</div> <div style="background-color: #d9ead3; padding: 2px;">5.000K</div> <div style="background-color: #5bc0de; padding: 2px;">6.500K</div> </div>	≥ 80 Ra

Zertifikate/ Auszeichnungen



Lebensdauer

≥ 100.000 h L80/B10



- » Universelle LED-Lichtbandleuchten 1.437mm/600mm passend für Tragschienen von fast allen Fremdherstellern, auch von nicht mehr hergestellten Lichtbändern
- » Werkzeuglose Montage
- » Unterschiedliche Optiken abgestimmt auf die jeweilige Anwendung
- » Variabler Lichtstrom dank einstellbarem Tridonic-Treiber (Dip-Switch, 16-68 W bzw. alternativ 42-85 W)
- » Verschiedene Farbtemperaturen 3.000, 4.000, 5.000 und 6.500 K
- » EXC-Treiber dimmbar über Ready2Mains, PRE zusätzlich dimmbar über DALI-2 (DT6) & SwitchDim, sowie Constant Lumen Output (CLO)
- » Höhere Schutzart IP40
- » D-Klassifizierung für feuergefährdete Betriebsstätten



BRILLIANT U-FIT

Übersicht der BRILLIANT U-FIT-Systeme (u.v.m.)

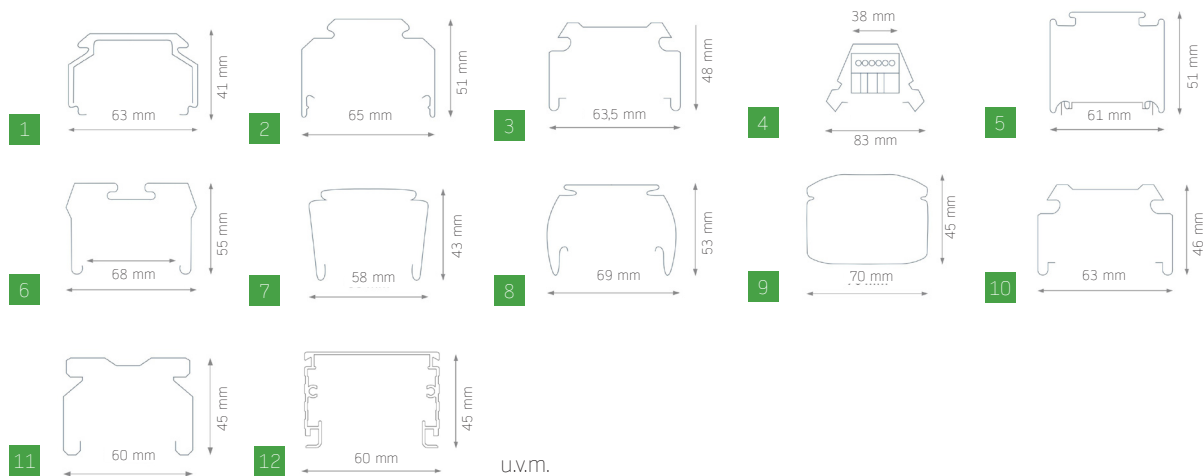
Hersteller	System
1 Trilux	E-Line
RIDI	VLG
2 RIDI	VL
RIDI	SLG
3 Philips	TTX
4 Philips	MAXOS
5 Zumtobel	ZX1
Zumtobel	ZX2
6 Siteco	DUS
7 Siteco	MODARIO
8 Ludwig	TR50W
9 Lite-Licht	Q-Rail Q-TS
Regiolux	SDT
10 Regiolux	SPT
Regiolux	SMT
11 Fluolite	TRX
12 VEKO	PRN

Zubehör

1	6989060	Kabelsatz UFIT, 1-längig, 8-polig	1.530 mm
	6989061	Kabelsatz UFIT, 2-längig, 8-polig	3.060 mm
2	6989066	Blindabdeckung UFIT	1.530 mm
3	6989064	Einspeiser UFIT	8-polig
4	6989068	Sicherheitsseil UFIT	



Maßskizzen von den Tragschienen der Fremdhersteller:



u.v.m.

Bezeichnung	Wattage	Dimmbar	Lichtfarbe	Abstrahlwinkel	Schlagfestigkeitsklasse	Abdeckung	Lichtstrom (lm)	Effizienz (lm/W)	Datenblatt (QR-Code)
BRILLIANT UFIT EXC PRE 16 - 68 W	16 - 68 W	EXC: Ready2Mains	830	Linse: 60 x 110°	IK06	TIR	2.410 - 9.930 lm	150 lm/W	
			840	Linse: 90 x 110°		PMMA	2.480 - 10.200 lm	155 lm/W	
			850	Opal: 120°		opt. PC	2.530 - 10.410 lm	158 lm/W	
			865				2.580 - 10.610 lm	161 lm/W	
BRILLIANT UFIT EXC PRE 42 - 85 W	42 - 85 W	EXC: Ready2Mains	830	Linse: 60 x 110°	IK06	TIR	6.215 - 12.160 lm	148 lm/W	
			840	Linse: 90 x 110°		PMMA	6.430 - 12.580 lm	153 lm/W	
			850	Opal: 120°		opt. PC	6.510 - 12.750 lm	155 lm/W	
			865				6.600 - 12.920 lm	157 lm/W	



Euronics in Lüdinghausen

Lifa - innovative Lichtsysteme®

Unser Firmenname ist für uns Programm. Wir entwickeln, produzieren und vertreiben innovative, nachhaltige Lichtsysteme in den Bereichen Büro, Industrie, Handel, Shop, Hotellerie, öffentliche Einrichtungen, Bildung und Gesundheitswesen. Im Rahmen unserer Unternehmensgruppe blicken wir auf stolze 60 Jahre Erfahrung in der Lichtbranche zurück. Durch eigene Patente und Entwicklungen konnten wir 2020 den AIT-Innovationspreis der Light and Building gewinnen.

Die Anforderungen des Kunden und die Beleuchtungsaufgabe sowie bestmögliche Nachhaltigkeit stehen im Mittelpunkt unserer Arbeit. Wir sind darauf bedacht, qualitativ hochwertige Produkte mit Markenkomponenten aus Deutschland, der EU oder Asien in einer optimierten Wertschöpfungskette zu produzieren.

Hierzu gehören auch eine Endfertigung in Deutschland, sowie ein eigenes Lichtlabor. Dabei gewährleisten wir eine hohe Lieferfähigkeit durch eine angemessene Lagerhaltung und durch ein intelligentes Baukastensystem der Komponenten.

Wir bieten einen umfassenden Service, von der Beratung und Unterstützung im Bereich der Planung über die Bemusterung bis hin zum Aftersales-Service. Das hilft Ihnen auch umfangreiche Zukunftsprojekte mit uns sicher abwickeln zu können.

Unser umfassendes Sortiment finden Sie auf der Website: www.lifa.de



innovative Lichtsysteme®

L - langlebig
i - innovativ
f - flexibel
a - außergewöhnlich



Lifa - innovative Lichtsysteme®
Schuckertstraße 33
D-48153 Münster
Mail: info@lifa.de
Tel.: +49 251 / 200 700 7-0
www.lifa.de