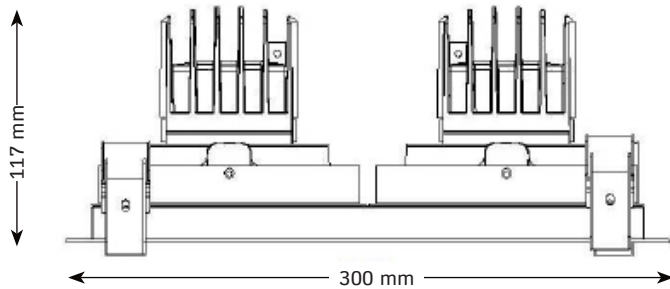


- hocheffizientes zweilampiges rechteckiges kardanisches LED Einbaudownlight mit innovativer Reflektor-/Blendentechnik und vom Endnutzer austauschbarem GH36d-Leuchtmittel-System (gemäß IEC 60061-1), 300 x 165 mm
- Schwenkwinkel 30°, Reflektor deckenbündig abschließend
- verschiedene Standard- und Speziallichtfarben und Wattagen, max. 2x27 W
- GH36d-Leuchtmittel in über 12 Lichtfarben, muss separat bestellt werden
- Standardlichtfarben Farbwiedergabe CRI > 85, Farbkonsistenz 2 SDCM / Speziallichtfarben CRI > 90, Farbkonsistenz 2, siehe Übersicht S.2
- geringe Lichtstromabnahme L90/B10 > 50.000h
- passive Kühlung
- Abstrahlwinkel 25°, 40° und 55°
- Abstrahlwinkel 25° und 40° UGR < 19, BAP-tauglich gem. EN 12464-1
- verschiedene Blenden in Chrom, Kupfer und Schwarz, andere a.A.
- einfacher Tausch von Reflektor und Blende
- Schutzart IP 20
- Schutzklasse III
- Leuchtgehäuse aus Aluminium, pulverbeschichtet Weiß RAL 9003
- werkzeuglose Schnellmontage mittels Snap-In
- diverse Treiber, einstellbar (programmierbar) bzw. dimmbar gesondert zu bestellen



### TECHNISCHE DATEN

|                          |   |
|--------------------------|---|
| Abmessung                | 300x165x117 mm  |
| Einbaumaße               | DA 285x153 mm<br>DS 1-40 mm   |
| Leistungsaufnahme        | max. 2x27 W   |
| Energieverbrauch         | max. 2x27 W kWh/1000h   |
| Eingangsspannung Leuchte | 34 VDC,<br>Treiber 220-240 VAC,<br>DC-Eingangsspannung treiber-abhängig |
| Eingangsstrom Leuchte    | max. 2x700 mA   |
| Fassungssystem           | GH36d gemäß IEC 60061-1   |
| LED Typ                  | VS DMS128 (G8)  |
| LED Anzahl               | 1 COB   |
| Farbkonsistenz           | 2-3 SDCM  |
| Schutzart                | IP 20   |
| Schutzklasse             | III   |
| Produktmaterial          | Aluminium   |
| Produktfarbe             | Weiss, RAL 9003   |
| Produktgewicht           | ~ 300 g   |
| Umgebungstemperatur      | -30 bis +45° C  |
| Luftfeuchtigkeit         | ≤ 85%, nicht kondensierend  |
| Gewährleistung           | 5 Jahre   |

### LEBENSDAUER

|                         |             |
|-------------------------|-------------|
| Leistungsaufnahme       | max. 2x27 W |
| Umgebungstemperatur     | 25° C       |
| Lampenlichtstromerhalt  | L90         |
| Lampenlebensdauerfaktor | B10         |
| Lebensdauer             | > 50.000 h  |

### NORMEN

|                      |  |
|----------------------|--|
| Sicherheit           | EN 60598-1, EN 62471, EN 62493                   |
| EMV                  | EN 55015, EN 61547, EN 61000-3-2, EN 61000-3-3   |
| Leuchtmittel GH36d-A | EN 62663, COB ZHAGA Book 12 (19x19 mm), EN 62471 |
| Fassungssystem GH36d | EN 60838, IEC 60061-1                            |

GH36d-Fassung

GH36d-Leuchtmittel

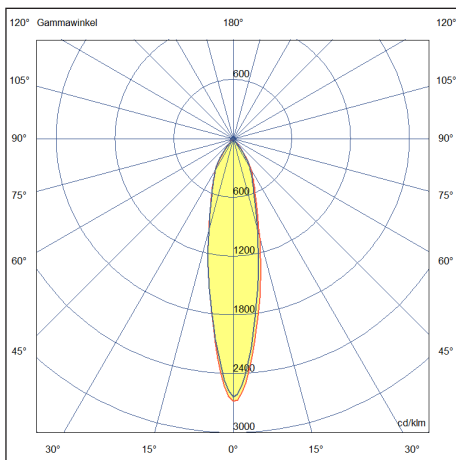
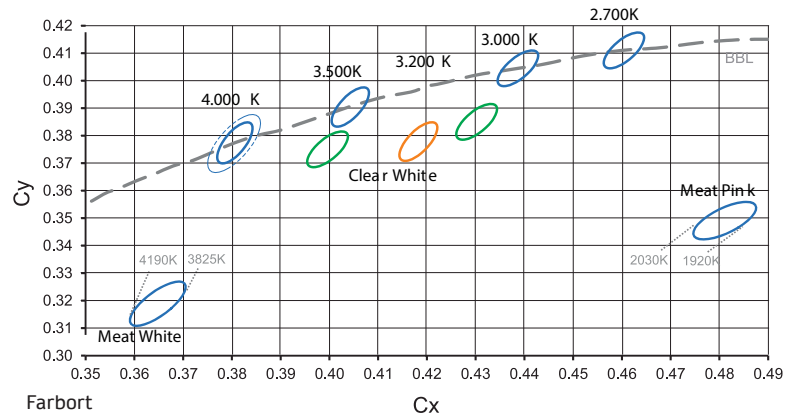
Reflektor  
(Bauform je nach Leuchte)



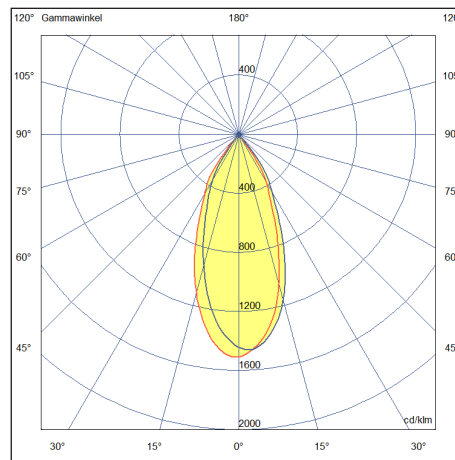
Laut mehrerer Studien enthält Licht unterhalb einer Farbtemperatur von 4.000 K auf dem Planck'schen Kurvenzug nachweislich einen Grüntich, der sich insbesondere in den Übergängen des Lichtkegels zeigt.

Zur Vermeidung dieses Effektes bieten wir die Lichtfarben 830B, 832C und 935B, bei denen der Farbort unterhalb des Plankschen Kurvenzuges (below BBL) liegt.

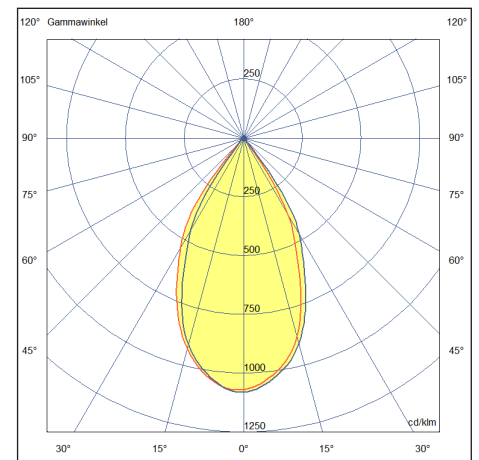
Abgesehen von der Speziallichtfarbe für Meat haben alle angebotenen Farbtemperaturen eine initiale Farbkonsistenz von 2 SDCM und damit eine außerordentlich geringe Farbabweichung zwischen unterschiedlichen Leuchten.



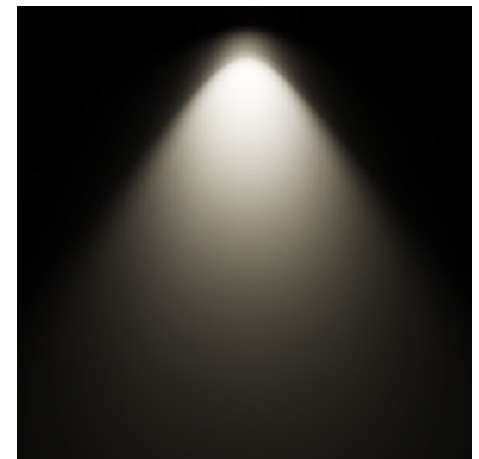
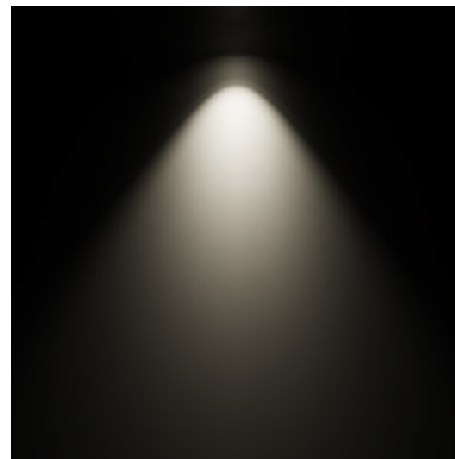
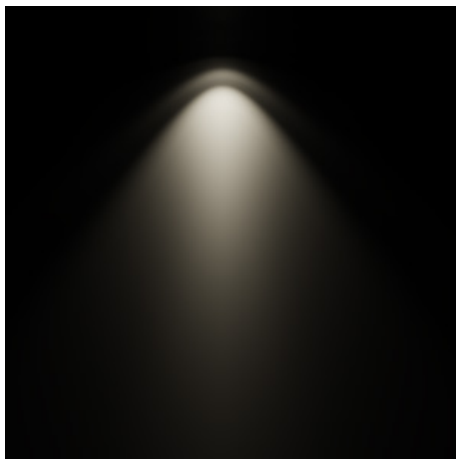
Lichtverteilungskurve GEAR 2Q165M 25°



Lichtverteilungskurve GEAR 2Q165M 40°



Lichtverteilungskurve GEAR 2Q165M 55°



## LICHTFARBEN UND ANWENDUNGSBEREICHE

| Farbcode             | CCT    | BBL   | Ra | R9 | Rf | Rg  | SDCM | Code    | Anwendung  |
|----------------------|--------|-------|----|----|----|-----|------|---------|--|
| Standard-Lichtfarben |        |       |    |    |    |     |      |         |  |
| 830B                 | 3000 K | Below | 85 | 12 | 83 | 96  | 2    | 830/249 | Hotel, Retail, Obst und Gemüse, Käse, Möbel                                    |
| 835                  | 3500 K | On    | 85 | 7  | 82 | 96  | 2    | 835/249 | Fashion, Ausstellung, Möbel  |
| 840                  | 4000 K | On    | 85 | 12 | 82 | 95  | 2    | 840/249 | Büro, Fisch  |
| 850                  | 5000 K | ON    | 85 | 10 | 81 | 97  | 2    | 850/249 | Büro, Fisch, Fleisch neutral   |
| Spezial-Lichtfarben* |        |       |    |    |    |     |      |         |  |
| 927                  | 2700 K | On    | 95 | 68 | 89 | 103 | 2    | 927/249 | Hotel, Restaurant, Wellness, Brot- und Backwaren, Juwelier Gold, Sakrale Räume |
| 832C                 | 3200 K | Below | 85 | 14 | 81 | 98  | 2    | 832/249 | Clear White: Fashion, Ausstellung, Museum                                      |
| 935B                 | 3500 K | Below | 95 | 76 | 90 | 101 | 2    | 935/249 | Fashion, Juwelier, Museum, Blumen, Möbel                                       |
| 820M                 | 2000 K | Below | 80 | 78 | 77 | 123 | 3    | 820/349 | Meat Pink: Fleisch mit Betonung auf Rot  |

\*Weitere Speziallichtfarben wie z. B. 930B, 932C (Clear White), 940B und 740M (Meat White) auf Anfrage.



| PRODUKTÜBERSICHT |                             |               |         |              |               |                | LEISTUNGSMATRIX FÜR G8 |          |          |          |          |          |
|------------------|-----------------------------|---------------|---------|--------------|---------------|----------------|------------------------|----------|----------|----------|----------|----------|
| Artikelnummer    | Bezeichnung                 | Abmessungen   | Fassung | Leuchtmittel | Farbe         | Ausgangsstrom  | 2x250 mA               | 2x300 mA | 2x400 mA | 2x500 mA | 2x600 mA | 2x700 mA |
| 6989300          | GEAR 2Q165M max. 2x27W Weiß | 300x165x117mm | GH36d-A | 2x GH36d     | Weiß RAL 9003 | Systemleistung | 2x9                    | 2x11     | 2x14     | 2x18     | 2x22     | 2x27     |

Lieferumfang: Leuchte mit GH36d Fassung für GH36d Leuchtmittel, Montageanleitung, Treiber und GH36d-Leuchtmittel muss gesondert bestellt werden.

| PRODUKTÜBERSICHT LEUCHTMITTEL MIT DMS128 G8 |             |                   |                     |    |                                      |          | LEISTUNGSMATRIX |          |          |          |          |  |
|---|-------------|-------------------|---------------------|----|--------------------------------------|----------|-----------------|----------|----------|----------|----------|--|
| Artikelnummer                               | Bezeichnung | Abmessungen in mm | Farbtemperatur in K | Ra | Eingangsstrom <sup>1)</sup> Leistung | 2x250 mA | 2x300 mA        | 2x400 mA | 2x500 mA | 2x600 mA | 2x700 mA |  |

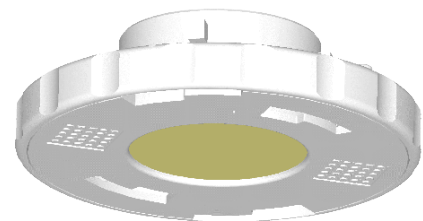
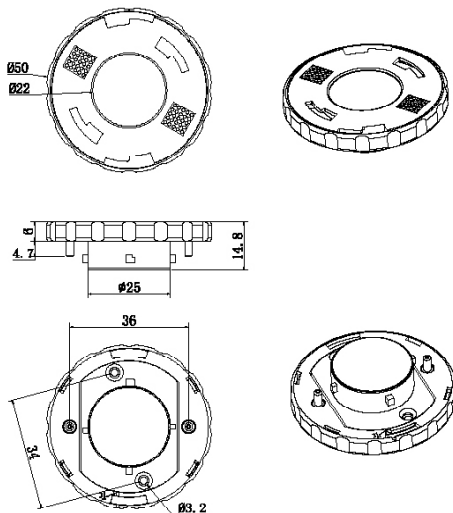
### STANDARD-LICHTFARBEN

|         |                                     |             |      |    |                   |      |      |      |      |      |      |
|---------|-------------------------------------|-------------|------|----|-------------------|------|------|------|------|------|------|
| 6989110 | GH36d-A Leuchtmittel DMS128 G8 830B | Ø 50 x 14,8 | 3000 | 85 | Lichtstrom in lm  | 2540 | 3100 | 3924 | 4832 | 5714 | 6568 |
|         |                                     |             |      |    | Effizienz in lm/W | 141  | 141  | 140  | 134  | 124  | 122  |
| 6989111 | GH36d-A Leuchtmittel DMS128 G8 835  | Ø 50 x 14,8 | 3500 | 85 | Lichtstrom in lm  | 2580 | 3120 | 3952 | 4868 | 5758 | 6618 |
|         |                                     |             |      |    | Effizienz in lm/W | 143  | 142  | 141  | 135  | 125  | 123  |
| 6989112 | GH36d-A Leuchtmittel DMS128 G8 840  | Ø 50 x 14,8 | 4000 | 85 | Lichtstrom in lm  | 2602 | 3140 | 3972 | 5016 | 5932 | 6818 |
|         |                                     |             |      |    | Effizienz in lm/W | 145  | 143  | 142  | 139  | 129  | 126  |
| 6989113 | GH36d-A Leuchtmittel DMS128 G8 850  | Ø 50 x 14,8 | 5000 | 85 | Lichtstrom in lm  | 2620 | 3180 | 4072 | 5010 | 5924 | 6808 |
|         |                                     |             |      |    | Effizienz in lm/W | 146  | 145  | 145  | 139  | 129  | 126  |

### SPEZIAL-LICHTFARBEN

|         |                                     |             |      |    |                   |      |      |      |      |      |      |
|---------|-------------------------------------|-------------|------|----|-------------------|------|------|------|------|------|------|
| 6989114 | GH36d-A Leuchtmittel DMS128 G8 927  | Ø 50 x 14,8 | 2700 | 95 | Lichtstrom in lm  | 2120 | 2540 | 3210 | 3952 | 4674 | 5372 |
|         |                                     |             |      |    | Effizienz in lm/W | 118  | 115  | 115  | 110  | 102  | 99   |
| 6989115 | GH36d-A Leuchtmittel DMS128 G8 832C | Ø 50 x 14,8 | 3200 | 85 | Lichtstrom in lm  | 2560 | 3100 | 3954 | 4872 | 5762 | 6620 |
|         |                                     |             |      |    | Effizienz in lm/W | 142  | 141  | 141  | 135  | 125  | 123  |
| 6989116 | GH36d-A Leuchtmittel DMS128 G8 935B | Ø 50 x 14,8 | 3500 | 95 | Lichtstrom in lm  | 2300 | 2800 | 3548 | 4370 | 5168 | 5940 |
|         |                                     |             |      |    | Effizienz in lm/W | 128  | 127  | 127  | 121  | 112  | 110  |
| 6989117 | GH36d-A Leuchtmittel DMS128 G8 820M | Ø 50 x 14,8 | 2000 | 80 | Lichtstrom in lm  | 1280 | 1560 | 1986 | 2390 | 2916 | 3250 |
|         |                                     |             |      |    | Effizienz in lm/W | 71   | 71   | 71   | 66   | 63   | 60   |
| 6989297 | GH36d-A Leuchtmittel DMS128 G8 740M | Ø 50 x 14,8 | 4000 | 70 | Lichtstrom in lm  | 1400 | 1700 | 2142 | 2578 | 3142 | 3504 |
|         |                                     |             |      |    | Effizienz in lm/W | 78   | 77   | 77   | 72   | 68   | 65   |

Lichtstrom und Effizienz sind Netto-Werte gemessen an der Leuchte: GEAR 2Q165M. Das Leuchtmittel ohne Leuchte hat höhere Netto-Werte, siehe Datenblatt GH36d-Leuchtmittel.



Bitte beachten Sie die Anforderungen der einschlägigen Normen zur Beleuchtung für die jeweilige Anwendung (z.B. Arbeitsstätten EN 12464). Die Werte wie z.B. Beleuchtungsstärke (Lux), Blendungsbegrenzung (UGR) und Gleichmäßigkeit, die Sie nicht in diesem Datenblatt finden, können Sie im Rahmen einer Lichtplanung (z.B. mit DIALux, Relux) ermitteln. Dazu benötigen Sie die von uns zur Verfügung gestellten photometrischen Daten (EULUMDAT bzw. IES). Üblicherweise stellen wir diese Dateien auf unserer Website zur Verfügung. Sollten Sie diese einmal nicht dort finden, wenden Sie sich bitte an unseren Vertriebsinnendienst.



