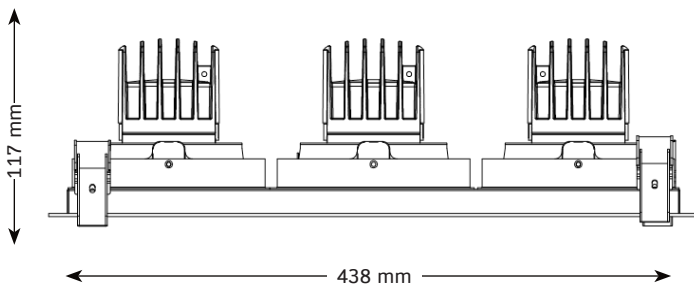


- hocheffizientes, dreilampiges, rechteckiges LED Einbaudownlight mit innovativer Reflektor-/Blendentechnik und vom Endnutzer austauschbarem GH36d-Leuchtmittel-System (gemäß IEC 60061-1), 438x165x117 mm
- Schwenkwinkel: 30°
- Drehwinkel: 355°
- verschiedene Standard- und Speziallichtfarben und Wattagen, max. 3x27 W
- GH36d-Leuchtmittel in über 12 Lichtfarben, muss separat bestellt werden
- Standardlichtfarben Farbwiedergabe CRI > 85, Farbkonsistenz 2 SDCM / Speziallichtfarben CRI > 90, Farbkonsistenz 2, siehe Übersicht S.2
- geringe Lichtstromabnahme L90/B10 > 50.000h
- passive Kühlung
- symmetrische Abstrahlung
- Abstrahlwinkel 25°, 40° und 55°
- Abstrahlwinkel 25° und 40° UGR < 19, BAP-tauglich gem. EN 12464-1
- verschiedene Blenden in Chrom, Kupfer und Schwarz, andere a.A.
- einfacher Tausch von Reflektor und Blende
- Schutzart IP20
- Schutzklasse III
- Leuchtgehäuse aus Aluminium, pulverbeschichtet Weiß RAL 9003



### TECHNISCHE DATEN

Abmessung	438x165x117 mm
Einbaumaße	DA 420x153 mm DS 1-40 mm
Leistungsaufnahme	max. 3x27 W
Energieverbrauch	max. 3x27 W kWh/1000h
Eingangsspannung Leuchte	34 VDC, Treiber 220-240 VAC, DC-Eingangsspannung treiber-abhängig
Eingangsstrom Leuchte	max. 3x700 mA
Fassungssystem	GH36d gemäß IEC 60061-1
LED Typ	VS DMS128 (G7)
LED Anzahl	1 COB
Farbkonsistenz	2-3 SDCM
Schutzart	IP20
Schutzklasse	III
Produktmaterial	Aluminium
Produktfarbe	Weiss, RAL 9003
Produktgewicht	~ 300 g
Umgebungstemperatur	-30 bis +45° C
Luftfeuchtigkeit	≤ 85%, nicht kondensierend
Gewährleistung	5 Jahre

### LEBENSDAUER

Leistungsaufnahme	max. 3x27 W
Umgebungstemperatur	25° C
Lampenlichtstromerhalt	L90
Lampenlebensdauerfaktor	B10
Lebensdauer	> 50.000 h

### NORMEN

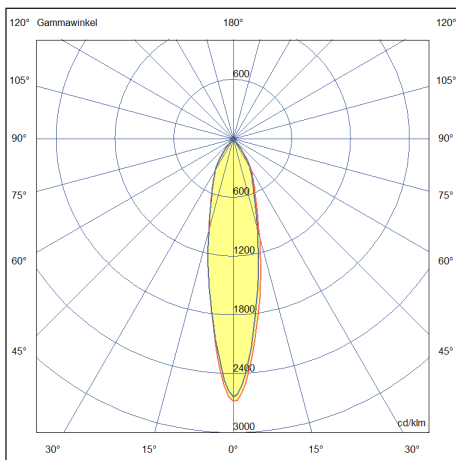
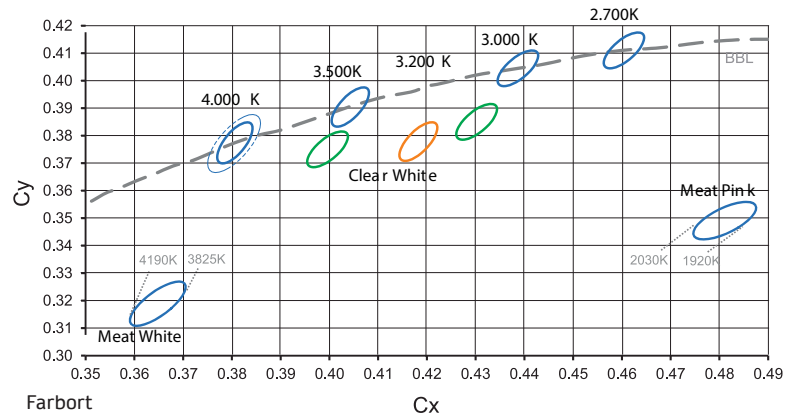
Sicherheit	EN 60598-1, EN 62471, EN 62493
EMV	EN 55015, EN 61547, EN 61000-3-2, EN 61000-3-3
Leuchtmittel GH36d-6	EN 62663, COB ZHAGA Book 12 (19x19 mm), EN 62471
Fassungssystem GH36d	EN 60838, IEC 60061-1



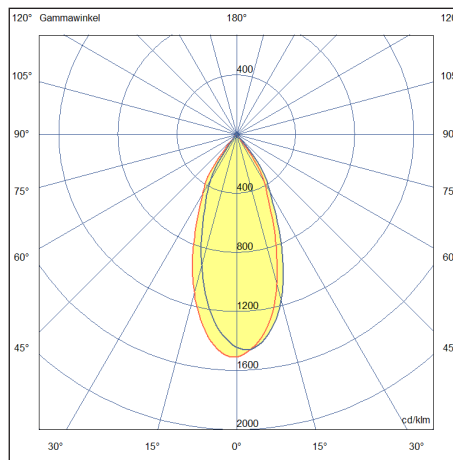
Laut mehrerer Studien enthält Licht unterhalb einer Farbtemperatur von 4.000 K auf dem Planck'schen Kurvenzug nachweislich einen Grüntich, der sich insbesondere in den Übergängen des Lichtkegels zeigt.

Zur Vermeidung dieses Effektes bieten wir die Lichtfarben 830B, 832C und 935B, bei denen der Farbort unterhalb des Plankschen Kurvenzuges (below BBL) liegt.

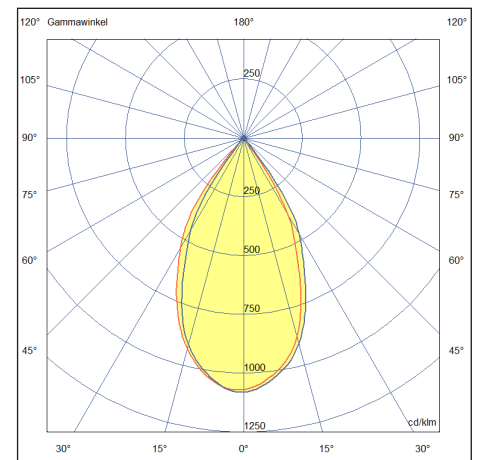
Abgesehen von der Speziallichtfarbe für Meat haben alle angebotenen Farbtemperaturen eine initiale Farbkonsistenz von 2 SDCM und damit eine außerordentlich geringe Farbabweichung zwischen unterschiedlichen Leuchten.



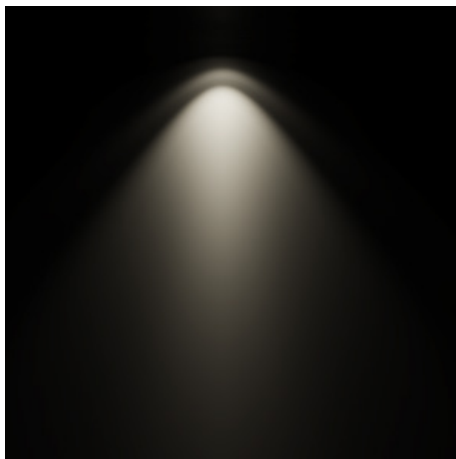
Lichtverteilungskurve GEAR 3Q165M 25°



Lichtverteilungskurve GEAR 3Q165M 40°



Lichtverteilungskurve GEAR 3Q165M 55°



### LICHTFARBEN UND ANWENDUNGSBEREICHE

Farbcode	CCT	BBL	Ra	R9	Rf	Rg	SDCM	Code	Anwendung
Standard-Lichtfarben									
830B	3000 K	Below	85	12	83	96	2	830/249	Hotel, Retail, Obst und Gemüse, Käse, Möbel
835	3500 K	On	85	7	82	96	2	835/249	Fashion, Ausstellung, Möbel
840	4000 K	On	85	12	82	95	2	840/249	Büro, Fisch
850	5000 K	ON	85	10	81	97	2	850/249	Büro, Fisch, Fleisch neutral
Spezial-Lichtfarben*									
927	2700 K	On	95	68	89	103	2	927/249	Hotel, Restaurant, Wellness, Brot- und Backwaren, Juwelier Gold, Sakrale Räume
832C	3200 K	Below	85	14	81	98	2	832/249	Clear White: Fashion, Ausstellung, Museum
935B	3500 K	Below	95	76	90	101	2	935/249	Fashion, Juwelier, Museum, Blumen, Möbel
820M	2000 K	Below	80	78	77	123	3	820/349	Meat Pink: Fleisch mit Betonung auf Rot

\*Weitere Speziallichtfarben wie z. B. 930B, 932C (Clear White), 940B und 740M (Meat White) auf Anfrage.

PRODUKTÜBERSICHT							LEISTUNGSMATRIX FÜR G7						
Artikelnummer	Bezeichnung	Abmessungen	Fassung	Leuchtmittel	Farbe	Ausgangsstrom	3x250 mA	3x300 mA	3x350 mA	3x400 mA	3x500 mA	3x600 mA	3x700 mA
6989298	GEAR 3Q165M max. 2x27W Weiß	438x165x117mm	GH36d-6	3x GH36d	Weiß RAL 9003	Systemleistung	3x9	3x11	3x12	3x14	3x18	3x22	3x27

Lieferumfang: Leuchte mit GH36d Fassung für GH36d Leuchtmittel, Montageanleitung, Treiber und GH36d-Leuchtmittel muss gesondert bestellt werden.

PRODUKTÜBERSICHT LEUCHTMITTEL MIT DMS128 G7						LEISTUNGSMATRIX						
Artikelnummer	Bezeichnung	Abmessungen in mm	Farbtemperatur in K	Ra	Eingangsstrom <sup>1)</sup> Leistung	2x250 mA	2x300 mA	2x350 mA	2x400 mA	2x500 mA	2x600 mA	2x700 mA

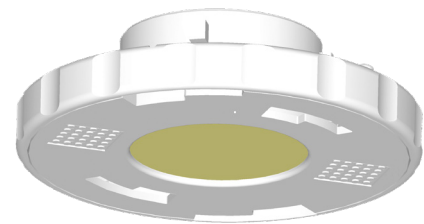
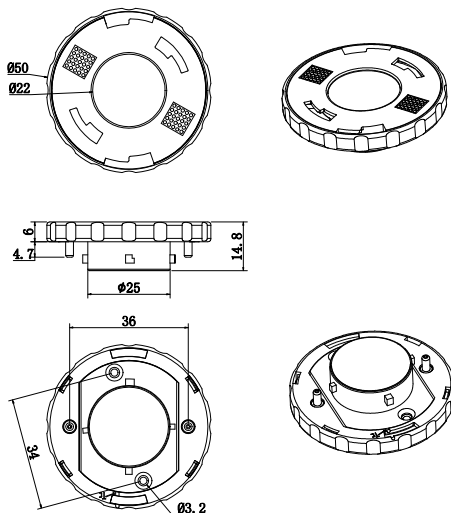
### STANDARD-LICHTFARBEN

6989110	GH36d-6 Leuchtmittel DMS128 G7 830B	Ø 50 x 14,8	3000	85	Lichtstrom in lm	3538	4172	5401	6568	7671	8723	4531
					Effizienz in lm/W	131	126	129	122	116	108	94
6989111	GH36d-6 Leuchtmittel DMS128 G7 835	Ø 50 x 14,8	3500	85	Lichtstrom in lm	3778	4463	5769	7012	8204	9319	4844
					Effizienz in lm/W	140	135	137	130	124	115	101
6989112	GH36d-6 Leuchtmittel DMS128 G7 840	Ø 50 x 14,8	4000	85	Lichtstrom in lm	3855	4552	5896	7164	8368	9522	4945
					Effizienz in lm/W	143	138	140	133	127	118	103
6989113	GH36d-6 Leuchtmittel DMS128 G7 850	Ø 50 x 14,8	5000	85	Lichtstrom in lm	3893	4590	5947	7227	8432	9598	4983
					Effizienz in lm/W	144	139	142	134	128	118	104

### SPEZIAL-LICHTFARBEN

6989114	GH36d-6 Leuchtmittel DMS128 G7 927	Ø 50 x 14,8	2700	95	Lichtstrom in lm	2891	3411	4412	5363	6264	7126	3698
					Effizienz in lm/W	107	103	105	99	95	88	77
6989115	GH36d-6 Leuchtmittel DMS128 G7 832C	Ø 50 x 14,8	3200	85	Lichtstrom in lm	3639	4311	5579	6771	7912	9002	4675
					Effizienz in lm/W	135	131	133	125	120	111	97
6989116	GH36d-6 Leuchtmittel DMS128 G7 935B	Ø 50 x 14,8	3500	95	Lichtstrom in lm	3157	3740	4831	5871	6860	7811	4053
					Effizienz in lm/W	117	113	115	109	104	96	84
6989117	GH36d-6 Leuchtmittel DMS128 G7 820M	Ø 50 x 14,8	2000	80	Lichtstrom in lm	1686	2003	2587	3145	3677	4172	2168
					Effizienz in lm/W	62	61	62	58	56	52	45
6989297	GH36d-6 Leuchtmittel DMS128 G7 740M	Ø 50 x 14,8	4000	70	Lichtstrom in lm	1991	2358	3043	3702	4324	4920	2557
					Effizienz in lm/W	74	71	72	69	66	61	53

Lichtstrom und Effizienz sind Netto-Werte gemessen an der Leuchte: GEAR 3Q165M. Das Leuchtmittel ohne Leuchte hat höhere Netto-Werte, siehe Datenblatt GH36d-Leuchtmittel.



Bitte beachten Sie die Anforderungen der einschlägigen Normen zur Beleuchtung für die jeweilige Anwendung (z.B. Arbeitsstätten EN 12464). Die Werte wie z.B. Beleuchtungsstärke (Lux), Blendungsbegrenzung (UGR) und Gleichmäßigkeit, die Sie nicht in diesem Datenblatt finden, können Sie im Rahmen einer Lichtplanung (z.B. mit DIALux, Relux) ermitteln. Dazu benötigen Sie die von uns zur Verfügung gestellten photometrischen Daten (EULUMDAT bzw. IES). Üblicherweise stellen wir diese Dateien auf unserer Website zur Verfügung. Sollten Sie diese einmal nicht dort finden, wenden Sie sich bitte an unseren Vertriebsinnendienst.

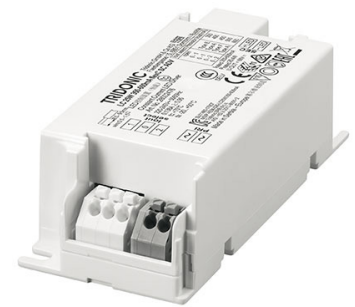




## TREIBER

Artikelnummer	benötigte Anzahl	Bezeichnung	Einstellung				Dimmverfahren					Extras				Lebensdauer in [h]	Ausgangsstrom								
			Multiklemme	Dip-Switch	Widerstand	Prog. Widerstand	DALI	PUSH	1-10V	r2m	CASAMBI	CLO	Notstr.	DC Erk.	Ripple		3x250 mA	3x300 mA	3x350 mA	3x400 mA	3x500 mA	3x600 mA	3x700 mA		
Treiber einstellbar, nicht dimmbar																									
6987891	3 Stk.	LC 25W 350-600mA flexC SC ADV		x											± 5 %	100.000			x	x	x	x			
6986406	3 Stk.	LC 35W 500-800mA flexC SC ADV		x											± 5 %	100.000						x	x		
Treiber einstellbar, dimmbar																									
6983436	3 Stk.	LC 17W 250-700mA flexC SC EXC		x	x				x			x	x	x	± 5 %	100.000	x	x	x	x					
6984257	3 Stk.	LC 25W 350-1050mA flexC SC EXC		x	x				x			x	x	x	± 5 %	100.000				x	x	x	x		x
6987226	3 Stk.	LCA 17W 250-700mA one4all SC PRE		x	x	x	x		x			x	x	x	± 5 %	100.000	x	x	x	x					
6983423	3 Stk.	LCA 25W 350-1050mA one4all SC PRE		x	x	x	x		x			x	x	x	± 2,5 %	100.000				x	x	x	x		x
6987410	3 Stk.	Professionale 36W 300-1050mA 1-10V	x						x				x		± 3 %	50.000		x	x	x	x	x	x		x
Treiber funkgesteuert, einstellbar																									
6987682	3 Stk.	LC 17W 250-700mA bDW SC PRE2				x			x	x	x	x	x	x	± 5 %	100.000	x	x	x	x					
6987683	3 Stk.	LC 25W 350-1050mA bDW SC PRE2				x			x	x	x	x	x	x	± 2,5 %	100.000				x	x	x	x		x

Lieferumfang Treiber: LED Treiber mit sekundärseitigem Anschlusskabel  
<sup>1)</sup> abweichende Ausgangsströme: 260mA, 340mA, 380mA



Blende OC2 R102/63 chrom <sup>1</sup>

## ZUBEHÖR LEUCHTE

6985890	Reflektor OC2 R63 25°	Ø 63 mm
6985892	Reflektor OC2 R63 40°	Ø 63 mm
6985895	Reflektor OC2 R63 55°	Ø 63 mm
6985889	Blende OC2 R102/63 chrom <sup>1</sup>	Ø 102/63 mm
6985898	Blende OC2 R102/63 kupfer	Ø 102/63 mm
6985899	Blende OC2 R102/63 schwarz matt	Ø 102/63 mm

<sup>\*</sup> Blende in chrom sowie einen Reflektor je nach Abstrahlwinkel sind im Lieferumfang enthalten.

## ZUBEHÖR TREIBER

6984256 ready2mains Gateway 400VA

## LEUCHTEN JE LSS FÜR AUSGEWÄHLTE TREIBER

Artikelnummer	benötigte Anzahl	Typ	I <sub>max</sub>	t <sub>puls</sub>	B10	B13	B16	B20	C10	C13	C16	C20
6986406	3 Stck.	LC 35W 500-800mA flexC SC ADV	25 A	200 µs	4	6	8	10	8	10	13	17
6984257	3 Stck.	LC 25W 350-1050mA flexC SC EXC	28 A	139 µs	6	8	10	14	10	13	17	23
6983423	3 Stck.	LCA 25W 350-1050mA one4all SC PRE	26 A	151 µs	6	8	10	13	10	14	17	22

Alle Angaben bei U<sub>Netz</sub> = 230 VAC, Netzimpedanz = 1 Ω  
 Bei mehrpoligen LSS reduziert sich die max. Anzahl um 20 %  
 Die max. Anzahl kann bei LSS verschiedener Hersteller variieren; Angaben der Hersteller sind zu beachten  
 Generell wird für die Beleuchtungsgruppen der Einsatz von C-Automaten empfohlen