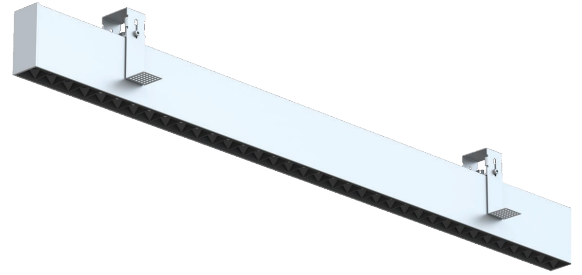


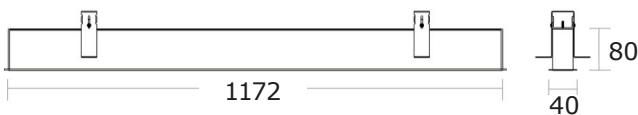


- Lineare Einbauleuchte aus Aluminium mit hervorragender Entblendung (UGR < 10) für Decken mit gesägter Öffnung
- Direkte Beleuchtung mit Abstrahlwinkel 50° (Minirefektoren mit Darklight-Blende) und max. 40 W
- Gesamtlichtstrom max. 4.020 lm, Effizienz 100 lm/W
- Dimmbar mittels DALI-2, 1-10V, optional Casambi
- Lichtfarbe 840
- Schutzart IP 20
- Schlagfestigkeitsklasse IK 06
- Farbe Weiss (RAL 9003, Signalweiß), andere Farben a.A.



TECHNISCHE DATEN

Abmessung	1172x80x40 mm
Leistungsaufnahme	max. 40 W
Energieverbrauch	max. 40 kWh/1.000h
Farbwiedergabewert	Ra > 80
LED Typ	Samsung 2835
Abstrahlwinkel	50°
UGR	< 10
Farbkonsistenz	3 SDCM
Flimmern	± 3 %
Dimmbar	DALI-2, 1-10V, optional Casambi
Schutzart	IP 20
Schutzklasse	I
Schlagfestigkeitsklasse	IK 06
Produktmaterial	Aluminium
Produktgewicht	3,3 kg
Umgebungstemperatur	-20 °C ~ +45 °C
Luftfeuchtigkeit	10 - 90 %, nicht-kondensierend
Gewährleistung	5 Jahre



alle Maßangaben in mm



TREIBER

Eingangsspannung	220-240 VAC 50/60 Hz
Leistungsfaktor	0,95
Standby Power	< 1 W
THD (bei 230 V, 50 Hz, Volllast)	< 20 %
Schaltzyklen	> 100.000
Zündzeit	< 0,25 s
Anlaufzeit	< 0,5 s
Schutzart	IP 20
Umgebungstemperatur	-20 °C ~ +50 °C

NORMEN

Sicherheit	EN60598-1, EN60589-2-1, EN60598-2-4, EN61347-1, EN61347-2 -13, EN62384, EN62493
EMV	EN55015, EN61000-3-2, EN61000-3-3, EN61547

LEBENSDAUER

Leistungsaufnahme	40 W
Umgebungstemperatur	25 °C
Lampenlichtstromerhalt	L80
Lampenlebensdauerfaktor	B10
Lebensdauer	50.000 Std.

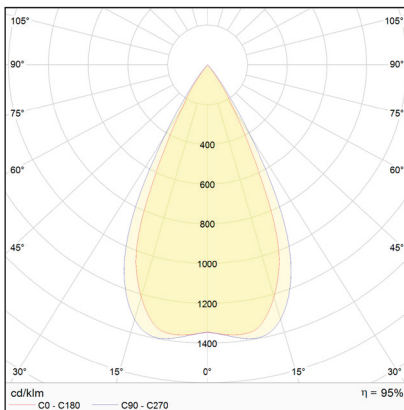
PRODUKTÜBERSICHT

Artikelnummer	Bezeichnung	Abmessung in mm	Farbe	Farbtemperatur	Abstrahlwinkel	Ausgangsstrom					
						Leistung [W]	650 mA	750 mA	850 mA	950 mA	1050 mA
6987723	LED Einbauleuchte SECRET EL1 weiss 840 max. 40W 50° dimmbar DALI-2, 1-10V	1172x80x40	weiss (RAL 9003)	4000 K	50°	Lichtstrom [lm]	24 W	28 W	32 W	36 W	40 W
						Effizienz [lm/W]	2688	3052	3392	3708	4020
						UGR	< 10	< 10	< 10	< 10	< 10
						EEK	A++	A++	A++	A++	A++

LEUCHTEN JE LSS

Typ	I _{max}	t _{puls}	B16	C16
SECRET EL1 40 W	30 A	110 µs	38	45

Alle Angaben bei U_{Netz}=230 VAC, Netzimpedanz = 1 Ω
 Bei mehrpoligen LSS reduziert sich die max. Anzahl um 20 %
 Die max. Anzahl kann bei LSS verschiedener Hersteller variieren; Angaben der Hersteller sind zu beachten
 Generell wird für die Beleuchtungsgruppen der Einsatz von C-Automaten empfohlen.



Lichtverteilungskurve SECRET EL1 50°

Bitte beachten Sie die Anforderungen der einschlägigen Normen zur Beleuchtung für die jeweilige Anwendung (z.B. Arbeitsstätten EN 12464). Die Werte wie z.B. Beleuchtungsstärke (Lux), Blendungsbegrenzung (UGR) und Gleichmäßigkeit, die Sie nicht in diesem Datenblatt finden, können Sie im Rahmen einer Lichtplanung (z.B. mit DIALux, Relux) ermitteln. Dazu benötigen Sie die von uns zur Verfügung gestellten photometrischen Daten (EULUMDAT bzw. IES). Üblicherweise stellen wir diese Dateien auf unserer Website zur Verfügung. Sollten Sie diese einmal nicht dort finden, wenden Sie sich bitte an unseren Vertriebsinnendienst.

