

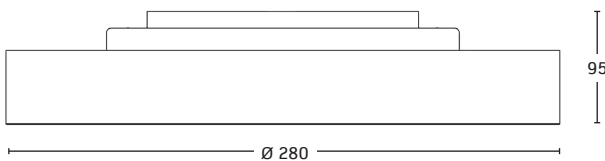


- Runde LED Anbauleuchte für Decken-, Wand- und Pendelmontage mit opaler Abdeckung, Ø 280 mm mit direkter und akzentuierter indirekter Lichtverteilung (Ambiente) und abgesetztem Leuchtenkörper
- Direkt symmetrisch abstrahlend 105°
- Systemleistung 15 W
- Verschiedene Farbtemperaturen 3000 K und 4000 K, einstellbar per CCT Switch
- UGR<25
- Einfache Montage twist&lock
- Leuchtenkörper aus Aluminium, pulverbeschichtet, Weiss (RAL9003), Dekorring werkseitig tauschbar z.B. schwarz, andere Farben a.A.
- Geschlossener Leuchtenkörper verhindert das Eindringen von Insekten
- Schutzklasse I
- Schutzart IP 20
- Schlagfestigkeit IK 03
- Mit integriertem LED Treiber
- Dimmbar über DALI-2 und TouchDim
- Varianten mit Einzelbatterie auf Anfrage
- Kit für Pendelmontage gesondert zu bestellen, passend zur Farbe des Dekorrings.



### TECHNISCHE DATEN

Abmessung	Ø 280x95 mm
Leistungsaufnahme	max. 15 W
Energieverbrauch	max. 15 W kWh/1.000h
Farbwiedergabewert	CRI 80
LED Typ	SMD 2835
Abstrahlwinkel	down 105° / up Ambiente
Farbkonsistenz	3 SDCM
Ripple	± 5 %
Dimmbar	DALI-2 (DT6), TouchDim   Optional Casambi
Schutzklasse	I
Schutzart	IP 20
Schlagfestigkeitsklasse	IK 03
Produktmaterial	Aluminium
Produktgewicht	1,5 kg
Umgebungstemperatur	-20 °C ~ +50 °C
Luftfeuchtigkeit	5 - 85 %, nicht-kondensierend
Gewährleistung	5 Jahre



Alle Maßangaben in mm

### NORMEN

Sicherheit	EN60598-1, EN60589-2-1, EN60598-2-4, EN61347-1, EN61347-2 -13, EN62384, EN62493
EMV	EN55015, EN61000-3-2, EN61000-3-3, EN61547

### LEBENSDAUER

Leistungsaufnahme	15 W
Umgebungstemperatur	25° C
Lampenlichtstromerhalt	L80
Lampenlebensdauerfaktor	B10
Lebensdauer	> 50.000 h



### TREIBER

Hersteller	HEP
Eingangsspannung	220-240 V AC 50/60Hz   170-280 V DC 0Hz
Leistungsfaktor	0,95
Standby-Power	< 0,15 W
Dimmbar	DALI-2 (DT6), TouchDim
Dimmbereich	5-100 %
THD (bei 230 V, 50 Hz, Volllast)	< 25 %
Schaltzyklen	> 100.000
Zündzeit	< 0,5 s
Anlaufzeit	< 0,5 s
Schutzart	IP 20
Überspannungsschutz	L-N: 1 kV
Lebensdauer	100.000 h
Umgebungstemperatur	-25 °C ~ +50 °C
Gewährleistung	5 Jahre

## PRODUKTÜBERSICHT

Artikelnummer	Bezeichnung	Abmessung in mm	Farbtemperatur	Farbwiedergabewert	Abstrahlwinkel	Farbe	Eingangsstrom Leistung in W	LEISTUNGSMATRIX	
								350 mA	15 W
6988115	BOLT R280 830/840 max. 15W down 105° up Ambiente DALI-2 weiss	Ø 280x95	3000 K	80 Ra	down 105° up Ambiente	Weiss	Lichtstrom [lm]	1280	
			4000 K					Effizienz [lm/W]	84
								Lichtstrom [lm]	1330
								Effizienz [lm/W]	89

Lieferumfang: LED Anbauleuchte BOLT R280 mit LED Treiber und Installations- und Betriebsanleitung.

## TREIBER

Artikelnummer	Bezeichnung	Einstellung		Dimmverfahren				Extras			Lebensdauer [h]	350 mA			
		Multiklemme	Dip-Switch	Widerstand	prog. Widerst.	DALI-2	TouchDim	1-10V	ready2mains	PHASE CUT			corridorFUNCTION	Notstrom	DC-Erkennung
Treiber nicht einstellbar, dimmbar															
3330659	HEP LNDC 15W 350LRP DALI-2												± 5%	100.000	x

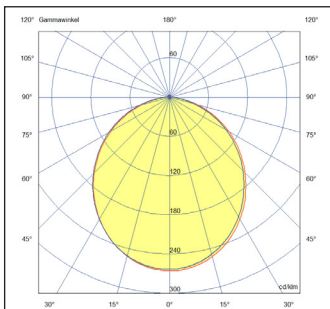
## LEUCHTEN JE LSS

Typ	I <sub>max</sub>	t <sub>puls</sub>	B10	B13	B16	C10	C13	C16
HEP LNDC 15W 350LRP DALI-2	52 A	1 µs	38	50	61	38	50	61

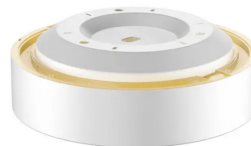
Alle Angaben bei U<sub>Nenn</sub>=230 VAC, Netzimpedanz = 1 Ω  
Bei mehrpoligen LSS reduziert sich die max. Anzahl um 20 %  
Die max. Anzahl kann bei LSS verschiedener Hersteller variieren; Angaben der Hersteller sind zu beachten  
Generell wird für die Beleuchtungsgruppen der Einsatz von C-Automaten empfohlen.

## ZUBEHÖR LEUCHE

6988124	BOLT R Kit für Pendelmontage mit weißem Baldachin	5-polig für DALI, max. Pendellänge 1,8m
6989412	Dekorring BOLT R280 G2 schwarz	Ø 280 mm
6988125	BOLT R Kit für Pendelmontage mit schwarzem Baldachin	5-polig für DALI, max. Pendellänge 1,8m



Lichtverteilungskurve BOLT R280  
down 105° up Ambiente



Rückansicht BOLT R inkl. Ambiente-Beleuchtung



Pendellmontage BOLT R280

Bitte beachten Sie die Anforderungen der einschlägigen Normen zur Beleuchtung für die jeweilige Anwendung (z.B. Arbeitsstätten EN 12464). Die Werte wie z.B. Beleuchtungsstärke (Lux), Blendbegrenzung (UGR) und Gleichmäßigkeit, die Sie nicht in diesem Datenblatt finden, können Sie im Rahmen einer Lichtplanung (z.B. mit DIALux, Relux) ermitteln. Dazu benötigen Sie die von uns zur Verfügung gestellten photometrischen Daten (EULUMDAT bzw. IES). Üblicherweise stellen wir diese Dateien auf unserer Website zur Verfügung. Sollten Sie diese einmal nicht dort finden, wenden Sie sich bitte an unseren Vertriebsinnendienst.

